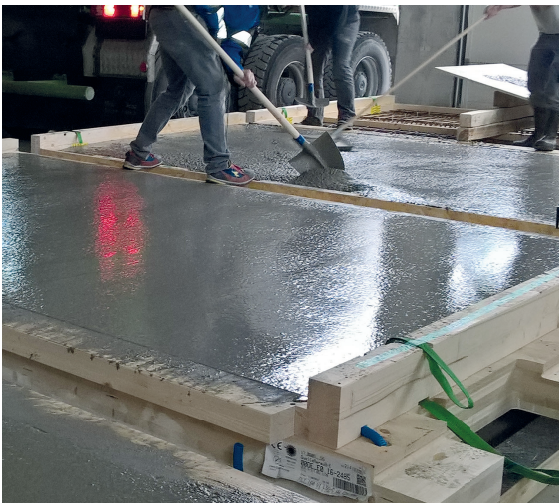


Eine Referenz für die Agir-Kompetenz

Die Grösse zeigt sich
im kleinsten Detail.



Elementbau, Aarau: Bewährter Rheo-Beton nach Rezept

Die Agir-Tüftler mischten im Labor einen richtig guten Beton, der sich perfekt für Holz/Beton-Verbundteile eignet.

Die Holzbau Erni AG erstellt erstmals fünf Wohnblöcke in Holzbauweise mittels ihres patentierten Elementbaus. Dafür ist schwindarmer Beton mit einem tiefen W/Z-Wert nötig. Zudem muss dieser bereits nach 48 Stunden 60% seiner Endfestigkeit erreichen. Das Agir-Labor erstellte dafür mit dem Spezialbe-

ton Rheo 260 C25/30 XC3 eine Rezeptur. Die erste Etappe mit 100 Kubik Meter Beton konnte einfach und schnell verarbeitet werden. Der erhärtete Beton brachte die geforderte Druckfestigkeit fast gänzlich ohne Schwindrisse.



Facts & Figures

Auftraggeber:	Holzbau Erni AG
1. Etappe (14 Elemente)	
Arbeitsbeginn:	März 2017
Endtermin:	Mai 2017
Betonsorte:	Rheo-Beton 260 C25/30 XC3 100 Kubik