



Lieferwerk:

Asfatop AG, Hardwald

Prüfstelle:

Prüflabor AG, PS Horw

Walzasphalt - Deklaration

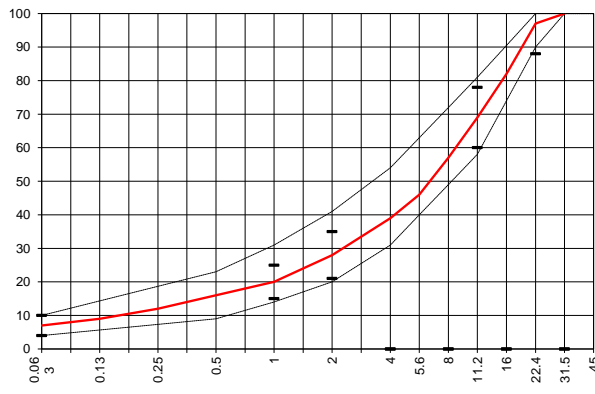
2021

AC EME 22 C1

Mischgutangaben	Sollwerte	Anforderungen	Code:	68.04
Bindemittel:				
Ziel-Bitumen	B 15/25			
- Σ lösl. Bindemittelgehalt M-%	4.6	Toleranz EW = ± 0.6		
Zugabebitumen	B 10/20			
Rückgewinnung aus Mischgut:	VIWZ	ASTRA		
- Penetration: min. [$1/10$ mm]	15	8		
- Penetration: max. [$1/10$ mm]	35	21		
- Erweichungspunkt R+K: min.	65	≥ 57		
- Erweichungspunkt R+K: max.	80			
- Elastische Rückstellung [%]				
Mineralstoffe Herkunft:				
- Füller	Rückgewinnung			
- Kalkhydrat				
- feine Gesteinskörnung	Holcim Hüntwangen / Mülligen			
- grobe Gesteinskörnung	Holcim Hüntwangen / Mülligen			
- Mineralanteil Sand ≤ 2.0 mm	28 M-%			
- Mineralanteil Splitte ≥ 2.0 mm	72 M-%			
Mineralkategorie	C90/1	C90/1		
Recycling-Granulat				
- Kaltzugabe M-%				
- Warmzugabe M-%	40	30 - 50%		
- Sekundärsplitt M-%				
Marshall-Werte:				
- Verdichtungstemperatur	175 °C			
- Raumdichte Mg/m^3	~ 2396			
- Rohdichte Mg/m^3	~ 2508			
- Hohlraumgehalt Vm, Vol-%	4.5	3.0...6.0		
- Hohlraumfüllungsgrad VFB,%	---	---		
- Stabilität S kN	---	---		
- Fließen F, mm	---	---		
Bei H und S Belägen:				
Spurrinntest LCPC [29]				
- 10000 Prüfzyklen %	Prüfwert = 1.4	---		
- 30000 Prüfzyklen %	1.55	$\leq 5.0\%$		
Wasserempfindlichkeit %	91.0	$\geq 70\%$		
Korngrößenverteilung:	mm	Toleranz		
- Einzelwerte Siebdurchgang	45.0 [M-%] 100			
	31.5 [M-%] 100			
	22.4 [M-%] 97.0	-9/+5		
	16.0 [M-%] 82.0			
	11.2 [M-%] 69.0	± 9		
	8.0 [M-%] 57.0			
	5.6 [M-%] 46.0			
	4.0 [M-%] 39.0			
	2.0 [M-%] 28.0	± 7		
	1.0 [M-%] 20.0	± 5		
	0.5 [M-%] 16.0			
	0.25 [M-%] 12.0			
	0.125 [M-%] 9.0			
	0.063 [M-%] 7.0	± 3		

Nach Bedarf mit Zugabe von Gilsonite!

Typprüfung	101	erfüllt
Nummer:	68.04	Ja
gültig bis:	14.08.2022	
Konformitätserklärung		Ja



Datum: 23.02.2021
Stempel / Unterschrift
Belagswerk

V. Randone

Datum: 23.02.2021
Stempel / Unterschrift
Akkreditiertes Labor

prüflabor
Prüflabor AG
Kemptenstrasse 162
CH-6048 Horw

H.P. Bucheli

Datum:
Stempel / Unterschrift
Unternehmer



Lieferwerk:

Asfatop AG, Hardwald

Prüfstelle:

Prüflabor AG, PS Horw

Walzasphalt - Deklaration

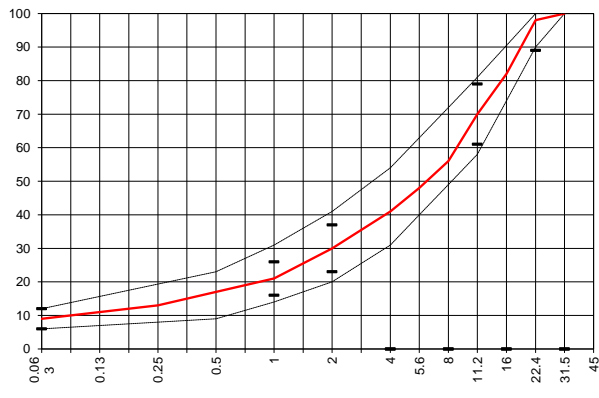
2021

AC EME 22 C2

Mischgutangaben	Sollwerte	Anforderungen	Code:	68.53
Bindemittel:				
Ziel-Bitumen	B 10/20			
- Σ lösl. Bindemittelgehalt M-%	5.2	Toleranz EW = ± 0.6		
Zugabebitumen	B 10/20			
Rückgewinnung aus Mischgut:	VIWZ	ASTRA		
- Penetration: min. [$1/10$ mm]	6	6		
- Penetration: max. [$1/10$ mm]	16	16 (19)		
- Erweichungspunkt R+K: min.	60	≥ 60		
- Erweichungspunkt R+K: max.	85			
- Elastische Rückstellung [%]				
Mineralstoffe Herkunft:				
- Füller	Rückgewinnung			
- Kalkhydrat				
- feine Gesteinskörnung	Holcim Hüntwangen / Mülligen			
- grobe Gesteinskörnung	Holcim Hüntwangen / Mülligen			
- Mineralanteil Sand ≤ 2.0 mm	30 M-%			
- Mineralanteil Splitte ≥ 2.0 mm	70 M-%			
Mineralkategorie	C90/1	C90/1		
Recycling-Granulat				
- Kaltzugabe M-%				
- Warmzugabe M-%	30	20 - 40%		
- Sekundärsplitt M-%				
Marshall-Werte:				
- Verdichtungstemperatur	175 °C			
- Raumdichte Mg/m^3	~ 2424			
- Rohdichte Mg/m^3	~ 2486			
- Hohlraumgehalt Vm, Vol-%	2.5	1.0...4.0		
- Hohlraumfüllungsgrad VFB,%	---	---		
- Stabilität S kN	---	---		
- Fließen F, mm	---	---		
Bei H und S Belägen:				
Spurrinntest LCPC [29]				
- 10000 Prüfzyklen %	Prüfwert = 4.7	---		
- 30000 Prüfzyklen %	6.70	$\leq 7.5\%$		
Wasserempfindlichkeit %	92.0	$\geq 70\%$		
Korngrößenverteilung:	mm	Toleranz		
- Einzelwerte Siebdurchgang	45.0 [M-%] 100			
	31.5 [M-%] 100			
	22.4 [M-%] 98.0	-9/+5		
	16.0 [M-%] 82.0			
	11.2 [M-%] 70.0	± 9		
	8.0 [M-%] 56.0			
	5.6 [M-%] 48.0			
	4.0 [M-%] 41.0			
	2.0 [M-%] 30.0	± 7		
	1.0 [M-%] 21.0	± 5		
	0.5 [M-%] 17.0			
	0.25 [M-%] 13.0			
	0.125 [M-%] 11.0			
	0.063 [M-%] 9.0	± 3		

Nach Bedarf mit Zugabe von Gilsonite!

Typprüfung	102	erfüllt
Nummer:	68.53	Ja
gültig bis:	14.08.2022	
Konformitätserklärung		Ja



Datum: 23.02.2021
Stempel / Unterschrift
Belagswerk

V. Randone

Datum: 23.02.2021
Stempel / Unterschrift
Akkreditiertes Labor

H.P. Bucheli

Datum:
Stempel / Unterschrift
Unternehmer



Lieferwerk:

Asfatop AG, Hardwald

Prüfstelle:

Prüflabor AG, PS Horw

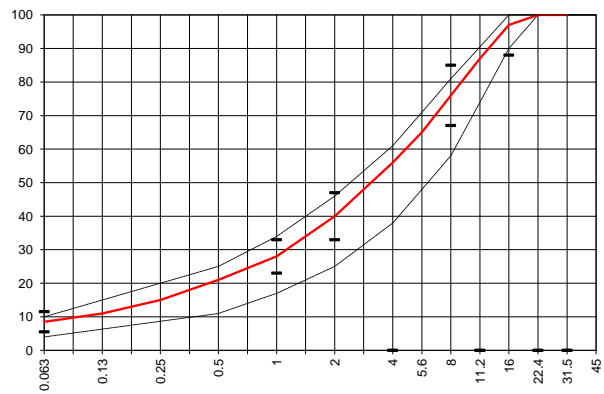
Walzasphalt - Deklaration

2021

AC RAIL 16

Mischgutangaben	Sollwerte	Anforderungen	Code:	77.04
Bindemittel:				
Ziel-Bitumen	B 100/150			
- Σ lösl. Bindemittelgehalt M-%	5.6	Toleranz EW = ± 0.6		
Zugabebitumen	B 250/330			
Rückgewinnung aus Mischgut:				
- Penetration: min. [$1/_{10}$ mm]	EW ≥ 70 / MW ≥ 90			
- Penetration: max. [$1/_{10}$ mm]				
- Erweichungspunkt R+K: min.				
- Erweichungspunkt R+K: max.				
- Elastische Rückstellung [%]				
Mineralstoffe Herkunft:				
- Füller	Rückgewinnung			
- Kalkhydrat				
- feine Gesteinskörnung	Holcim Hüntwangen / Mülligen			
- grobe Gesteinskörnung	Holcim Hüntwangen / Mülligen			
- Mineralanteil Sand ≤ 2.0 mm	40 M-%			
- Mineralanteil Splitte ≥ 2.0 mm	60 M-%			
Mineralkategorie	C 50/30	C50/30		
Recycling-Granulat				
- Kaltzugabe M-%				
- Warmzugabe M-%	40	30 - 50%		
- Sekundärsplitt M-%				
Marshall-Werte:				
- Verdichtungstemperatur	145 °C			
- Raumdichte Mg/m ³	~ 2434			
- Rohdichte Mg/m ³	~ 2471			
- Hohlraumgehalt Vm, Vol-%	1.5	0.5...2.5		
- Hohlraumfüllungsgrad VFB,%	---	---		
- Stabilität S kN	---	≥ 5.0		
- Fliessen F, mm	---	1.5...3.5		
Bei H und S Belägen:				
Spurrinntest LCPC [29]				
- 10000 Prüfzyklen %	---	---		
- 30000 Prüfzyklen %	---	---		
Wasserempfindlichkeit %	105.0	$\geq 70\%$		
Korngrößenverteilung:	mm	Toleranz		
- Einzelwerte Siebdurchgang	45.0 [M-%] 100			
	31.5 [M-%] 100			
	22.4 [M-%] 100.0			
	16.0 [M-%] 97.0	-9/+5		
	11.2 [M-%] 87.0			
	8.0 [M-%] 76.0	± 9		
	5.6 [M-%] 65.0			
	4.0 [M-%] 56.0			
	2.0 [M-%] 40.0	± 7		
	1.0 [M-%] 28.0	± 5		
	0.5 [M-%] 21.0			
	0.25 [M-%] 15.0			
	0.125 [M-%] 11.0			
	0.063 [M-%] 8.5	± 3		

Typprüfung		erfüllt
Nummer:	77.04	Ja
gültig bis:	07.03.2021	
Konformitätserklärung		Ja



Datum: 10.03.2021
Stempel / Unterschrift
Belagswerk

V. Randone

Datum: 10.03.2021
Stempel / Unterschrift
Akkreditiertes Labor

prüflabor
Prüflabor AG
Kemptenstrasse 162
CH-6048 Horw

H.P. Bucheli

Datum:
Stempel / Unterschrift
Unternehmer



Lieferwerk:

Asfatop AG, Hardwald

Prüfstelle:

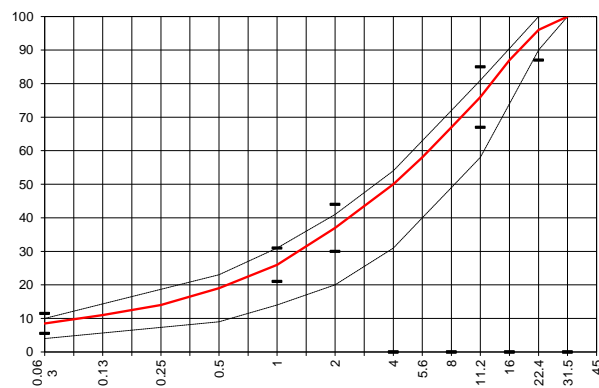
Prüflabor AG, PS Horw

Walzasphalt - Deklaration 2021 AC RAIL 22

Mischgutangaben	Sollwerte	Anforderungen	Code:	78.04
Bindemittel:				
Ziel-Bitumen	B 130-150			
- Σ lösl. Bindemittelgehalt M-%	5.3	Toleranz EW = ± 0.6		
Zugabebitumen	B 300 od. B340/450			
Rückgewinnung aus Mischgut:				
- Penetration: min. [$1/10$ mm]	EW ≥ 70 / MW ≥ 90			
- Penetration: max. [$1/10$ mm]				
- Erweichungspunkt R+K: min.				
- Erweichungspunkt R+K: max.				
- Elastische Rückstellung [%]				
Mineralstoffe Herkunft:				
- Füller	Rückgewinnung			
- Kalkhydrat				
- feine Gesteinskörnung	Holcim Hüntwangen / Mülligen			
- grobe Gesteinskörnung	Holcim Hüntwangen / Mülligen			
- Mineralanteil Sand ≤ 2.0 mm	37 M-%			
- Mineralanteil Splitte ≥ 2.0 mm	63 M-%			
Mineralkategorie	C50/30	C50/30		
Recycling-Granulat				
- Kaltzugabe M-%				
- Warmzugabe M-%	40	30 - 50%		
- Sekundärspalt M-%				
Marshall-Werte:				
- Verdichtungstemperatur	145 °C			
- Raumdichte Mg/m ³	~ 2445			
- Rohdichte Mg/m ³	~ 2482			
- Hohlraumgehalt Vm, Vol-%	1.5	0.5...2.5		
- Hohlraumfüllungsgrad VFB,%	---	---		
- Stabilität S kN	---	≥ 5.0		
- Fliessen F, mm	---	1.5...3.5		
Bei H und S Belägen:				
Spurrinntest LCPC [29]				
- 10000 Prüfzyklen %	---	---		
- 30000 Prüfzyklen %	---	---		
Wasserempfindlichkeit %	90.0	$\geq 70\%$		

Typprüfung		erfüllt
Nummer:	78.05	Ja
gültig bis:	06.11.2021	
Konformitätserklärung		Ja

Korngrößenverteilung:	mm	Toleranz
- Einzelwerte Siebdurchgang	45.0 [M-%] 100	
	31.5 [M-%] 100	
	22.4 [M-%] 96.0	-9/+5
	16.0 [M-%] 87.0	
	11.2 [M-%] 76.0	± 9
	8.0 [M-%] 67.0	
	5.6 [M-%] 58.0	
	4.0 [M-%] 50.0	
	2.0 [M-%] 37.0	± 7
	1.0 [M-%] 26.0	± 5
	0.5 [M-%] 19.0	
	0.25 [M-%] 14.0	
	0.125 [M-%] 11.0	
	0.063 [M-%] 8.5	± 3



Datum: 10.03.2021
Stempel / Unterschrift
Belagswerk

V. Randone

Datum: 10.03.2021
Stempel / Unterschrift
Akkreditiertes Labor

H.P. Bucheli

Datum:
Stempel / Unterschrift
Unternehmer