



Lieferwerk:

Asfatop AG, Hardwald

Prüfstelle:

Prüflabor AG, PS Horw

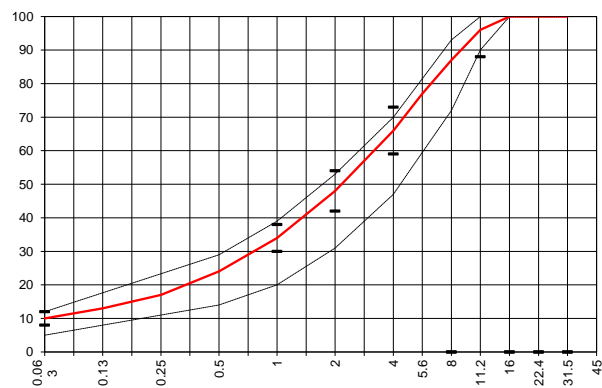
Walzasphalt - Deklaration

2021

AC T 11 L

Mischgutangaben	Sollwerte	Anforderungen	Code:	26.00
Bindemittel:				
Ziel-Bitumen	B 70/100			
- Σ lösl. Bindemittelgehalt M-%	5.4	Toleranz EW = ± 0.5		
Zugabebitumen	B 50/70 ; B 250/330			
Rückgewinnung aus Mischgut:				
- Penetration: min. [$1/10$ mm]	40			
- Penetration: max. [$1/10$ mm]	75			
- Erweichungspunkt R+K: min.	45			
- Erweichungspunkt R+K: max.	62			
- Elastische Rückstellung [%]				
Mineralstoffe Herkunft:				
- Füller	Rückgewinnung			
- Kalkhydrat				
- feine Gesteinskörnung	Holcim Hüntwangen / Mülligen			
- grobe Gesteinskörnung	Holcim Hüntwangen / Mülligen			
- Mineralanteil Sand ≤ 2.0 mm	48 M-%			
- Mineralanteil Splitte ≥ 2.0 mm	52 M-%			
Mineralkategorie	C50/30	C50/30		
Recycling-Granulat				
- Kaltzugabe M-%				
- Warmzugabe M-%				
- Sekundärspalt M-%				
Marshall-Werte:				
- Verdichtungstemperatur	145 °C			
- Raumdichte Mg/m^3	~ 2392			
- Rohdichte Mg/m^3	~ 2479			
- Hohlraumgehalt V_m , Vol-%	3.5	2.0...5.0		
- Hohlraumfüllungsgrad VFB,%	---	≤ 83		
- Stabilität S kN	---	≥ 5.0		
- Fliessen F, mm	---	2...4		
Bei H und S Belägen:				
Spurrinntest LCPC [29]				
- 10000 Prüfzyklen %	---	---		
- 30000 Prüfzyklen %	---	---		
Wasserempfindlichkeit %	≥ 70	$\geq 70\%$		
Korngrößenverteilung:	mm	Toleranz		
- Einzelwerte Siebdurchgang	45.0 [M-%] 100			
	31.5 [M-%] 100			
	22.4 [M-%] 100.0			
	16.0 [M-%] 100.0			
	11.2 [M-%] 96.0	-8/+5		
	8.0 [M-%] 87.0			
	5.6 [M-%] 77.0			
	4.0 [M-%] 66.0	± 7		
	2.0 [M-%] 48.0	± 6		
	1.0 [M-%] 34.0	± 4		
	0.5 [M-%] 24.0			
	0.25 [M-%] 17.0			
	0.125 [M-%] 13.0			
	0.063 [M-%] 10.0	± 2		

Typprüfung		erfüllt
Nummer:		
gültig bis:	In Bearbeitung	
Konformitätserklärung		ja



Datum: 18.02.2021
Stempel / Unterschrift
Belagswerk

V. Randone

Datum: 18.02.2021
Stempel / Unterschrift
Akkreditiertes Labor

prüflabor
Prüflabor AG
Kemptenstrasse 162
CH-6048 Horw

H.P. Bucheli

Datum:
Stempel / Unterschrift
Unternehmer



Lieferwerk:

Asfatop AG, Hardwald

Prüfstelle:

Prüflabor AG, PS Horw

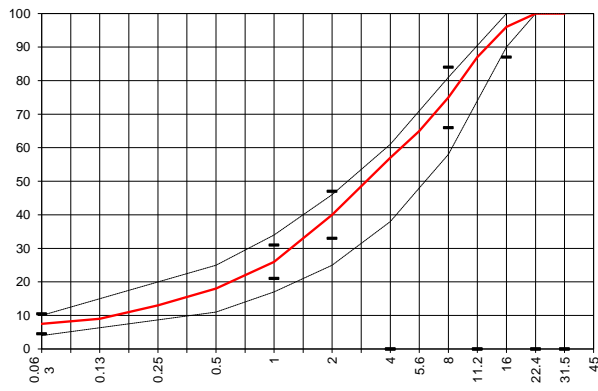
Walzasphalt - Deklaration

2021

AC T 16 L

Mischgutangaben	Sollwerte	Anforderungen	Code:	27.06
Bindemittel:				
Ziel-Bitumen	B 70/100			
- Σ lösl. Bindemittelgehalt M-%	5.0	Toleranz EW = ± 0.6		
Zugabebitumen	B 250/330			
Rückgewinnung aus Mischgut:				
- Penetration: min. [$1/10$ mm]	35			
- Penetration: max. [$1/10$ mm]	75			
- Erweichungspunkt R+K: min.	47			
- Erweichungspunkt R+K: max.	62			
- Elastische Rückstellung [%]				
Mineralstoffe Herkunft:				
- Füller	Rückgewinnung			
- Kalkhydrat				
- feine Gesteinskörnung	Holcim Hüntwangen / Mülligen			
- grobe Gesteinskörnung	Holcim Hüntwangen / Mülligen			
- Mineralanteil Sand ≤ 2.0 mm	40 M-%			
- Mineralanteil Splitte ≥ 2.0 mm	60 M-%			
Mineralkategorie	C50/30	C50/30		
Recycling-Granulat				
- Kaltzugabe M-%				
- Warmzugabe M-%	60	50 - 60%		
- Sekundärspilt M-%				
Marshall-Werte:				
- Verdichtungstemperatur	145 °C			
- Raumdichte Mg/m^3	~ 2406			
- Rohdichte Mg/m^3	~ 2493			
- Hohlraumgehalt Vm, Vol-%	3.5	2.0...5.0		
- Hohlraumfüllungsgrad VFB,%	---	≤ 83		
- Stabilität S kN	---	≥ 5.0		
- Fliessen F, mm	---	2...4		
Bei H und S Belägen:				
Spurrinntest LCPC [29]				
- 10000 Prüfzyklen %	---	---		
- 30000 Prüfzyklen %	---	---		
Wasserempfindlichkeit %	93.0	$\geq 70\%$		
Korngrößenverteilung:	mm	Toleranz		
- Einzelwerte Siebdurchgang	45.0 [M-%] 100			
	31.5 [M-%] 100			
	22.4 [M-%] 100.0			
	16.0 [M-%] 96.0	-9/+5		
	11.2 [M-%] 87.0			
	8.0 [M-%] 75.0	± 9		
	5.6 [M-%] 65.0			
	4.0 [M-%] 57.0			
	2.0 [M-%] 40.0	± 7		
	1.0 [M-%] 26.0	± 5		
	0.5 [M-%] 18.0			
	0.25 [M-%] 13.0			
	0.125 [M-%] 9.0			
	0.063 [M-%] 7.5	± 3		

Typprüfung		erfüllt
Nummer:	27.06	ja
gültig bis:	10.09.2022	
Konformitätserklärung		ja



Datum: 18.02.2021
Stempel / Unterschrift
Belagswerk

V. Randone

Datum: 18.02.2021
Stempel / Unterschrift
Akkreditiertes Labor

H.P. Bucheli

Datum:
Stempel / Unterschrift
Unternehmer



Lieferwerk:

Asfatop AG, Hardwald

Prüfstelle:

Prüflabor AG, PS Horw

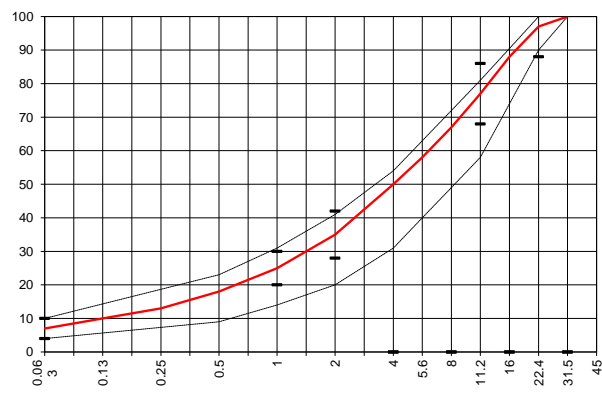
Walzasphalt - Deklaration

2021

AC T 22 L

Mischgutangaben	Sollwerte	Anforderungen	Code:	28.06
Bindemittel:				
Ziel-Bitumen	B 70/100			
- Σ lösl. Bindemittelgehalt M-%	4.8	Toleranz EW = ± 0.6		
Zugabebitumen	B 250/330			
Rückgewinnung aus Mischgut:				
- Penetration: min. [$1/10$ mm]	35			
- Penetration: max. [$1/10$ mm]	75			
- Erweichungspunkt R+K: min.	47			
- Erweichungspunkt R+K: max.	62			
- Elastische Rückstellung [%]				
Mineralstoffe Herkunft:				
- Füller	Rückgewinnung			
- Kalkhydrat				
- feine Gesteinskörnung	Holcim Hüntwangen / Mülligen			
- grobe Gesteinskörnung	Holcim Hüntwangen / Mülligen			
- Mineralanteil Sand ≤ 2.0 mm	35 M-%			
- Mineralanteil Splitte ≥ 2.0 mm	65 M-%			
Mineralkategorie	C50/30	C50/30		
Recycling-Granulat				
- Kaltzugabe M-%				
- Warmzugabe M-%	60	50 - 60%		
- Sekundärspplit M-%				
Marshall-Werte:				
- Verdichtungstemperatur				
- Raumdichte Mg/m^3	~ 2413			
- Rohdichte Mg/m^3	~ 2501			
- Hohlraumgehalt Vm, Vol-%	3.5	2.0...5.0		
- Hohlraumfüllungsgrad VFB,%	---	≤ 83		
- Stabilität S kN	---	≥ 5.0		
- Fliessen F, mm	---	2...4		
Bei H und S Belägen:				
Spurrinntest LCPC [29]				
- 10000 Prüfzyklen %	---	---		
- 30000 Prüfzyklen %	---	---		
Wasserempfindlichkeit %	84.0	$\geq 70\%$		
Korngrößenverteilung:	mm	Toleranz		
- Einzelwerte Siebdurchgang	45.0 [M-%] 100			
	31.5 [M-%] 100			
	22.4 [M-%] 97.0	-9/+5		
	16.0 [M-%] 88.0			
	11.2 [M-%] 77.0	± 9		
	8.0 [M-%] 67.0			
	5.6 [M-%] 58.0			
	4.0 [M-%] 50.0			
	2.0 [M-%] 35.0	± 7		
	1.0 [M-%] 25.0	± 5		
	0.5 [M-%] 18.0			
	0.25 [M-%] 13.0			
	0.125 [M-%] 10.0			
	0.063 [M-%] 7.0	± 3		

Typprüfung	110	erfüllt
Nummer:	38.06	ja
gültig bis:	21.02.2024	
Konformitätserklärung		ja



Datum: 18.02.2021
Stempel / Unterschrift
Belagswerk

V. Randone

Datum: 18.02.2021
Stempel / Unterschrift
Akkreditiertes Labor

prüflabor
Prüflabor AG
Kerfensstrasse 162
CH-6048 Horw

H.P. Bucheli

Datum:
Stempel / Unterschrift
Unternehmer



Lieferwerk:

Asfatop AG, Hardwald

Prüfstelle:

Prüflabor AG, PS Horw

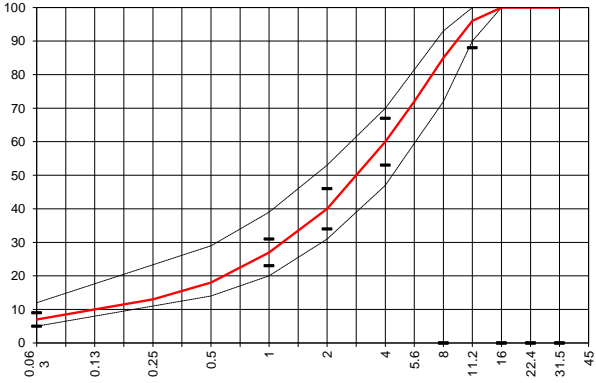
Walzasphalt - Deklaration

2021

AC T 11 N

Mischgutangaben	Sollwerte	Anforderungen	Code:	36.00
Bindemittel:				
Ziel-Bitumen	B 70/100			
- Σ lösl. Bindemittelgehalt M-%	5.4	Toleranz EW = ± 0.5		
Zugabebitumen	B 50/70 ; B 250/330			
Rückgewinnung aus Mischgut:				
- Penetration: min. [$1/10$ mm]	40			
- Penetration: max. [$1/10$ mm]	75			
- Erweichungspunkt R+K: min.	45			
- Erweichungspunkt R+K: max.	62			
- Elastische Rückstellung [%]				
Mineralstoffe Herkunft:				
- Füller	Rückgewinnung			
- Kalkhydrat				
- feine Gesteinskörnung	Holcim Hüntwangen / Mülligen			
- grobe Gesteinskörnung	Holcim Hüntwangen / Mülligen			
- Mineralanteil Sand ≤ 2.0 mm	40 M-%			
- Mineralanteil Splitte ≥ 2.0 mm	60 M-%			
Mineralkategorie	C50/30	C50/30		
Recycling-Granulat				
- Kaltzugabe M-%				
- Warmzugabe M-%				
- Sekundärspilt M-%				
Marshall-Werte:				
- Verdichtungstemperatur	145 °C			
- Raumdichte Mg/m^3	~ 2367			
- Rohdichte Mg/m^3	~ 2479			
- Hohlraumgehalt V_m , Vol-%	4.5	3.0...6.0		
- Hohlraumfüllungsgrad VFB,%	---	≤ 80		
- Stabilität S kN	---	≥ 5.0		
- Fliessen F, mm	---	1.5...3.5		
Bei H und S Belägen:				
Spurrinntest LCPC [29]				
- 10000 Prüfzyklen %	---	---		
- 30000 Prüfzyklen %	---	---		
Wasserempfindlichkeit %	≥ 70	$\geq 70\%$		
Korngrößenverteilung:	mm	Toleranz		
- Einzelwerte Siebdurchgang	45.0 [M-%] 100			
	31.5 [M-%] 100			
	22.4 [M-%] 100.0			
	16.0 [M-%] 100.0			
	11.2 [M-%] 96.0	-8/+5		
	8.0 [M-%] 85.0			
	5.6 [M-%] 72.0			
	4.0 [M-%] 60.0	± 7		
	2.0 [M-%] 40.0	± 6		
	1.0 [M-%] 27.0	± 4		
	0.5 [M-%] 18.0			
	0.25 [M-%] 13.0			
	0.125 [M-%] 10.0			
	0.063 [M-%] 7.0	± 2		

Typprüfung		erfüllt
Nummer:		
gültig bis:	In Bearbeitung	
Konformitätserklärung		ja



Datum: 18.02.2021
Stempel / Unterschrift
Belagswerk

V. Randone

Datum: 18.02.2021
Stempel / Unterschrift
Akkreditiertes Labor

prüflabor
Prüflabor AG
Kemptenstrasse 162
CH-6048 Horw

H.P. Bucheli

Datum:
Stempel / Unterschrift
Unternehmer



Lieferwerk:

Asfatop AG, Hardwald

Prüfstelle:

Prüflabor AG, PS Horw

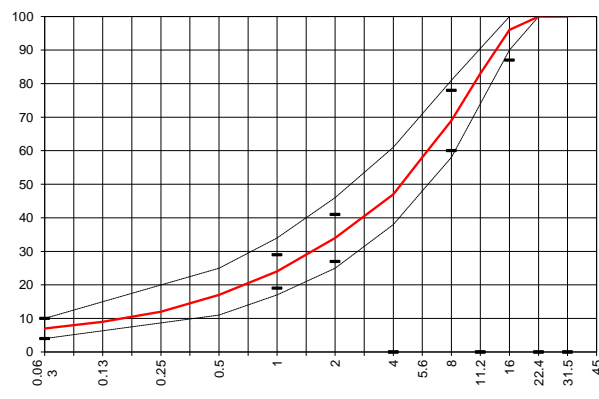
Walzasphalt - Deklaration

2021

AC T 16 N

Mischgutangaben	Sollwerte	Anforderungen	Code:	37.06
Bindemittel:				
Ziel-Bitumen	B 70/100			
- Σ lösl. Bindemittelgehalt M-%	4.8	Toleranz EW = ± 0.6		
Zugabebitumen	B 250/330			
Rückgewinnung aus Mischgut:				
- Penetration: min. [$1/10$ mm]	35			
- Penetration: max. [$1/10$ mm]	75			
- Erweichungspunkt R+K: min.	47			
- Erweichungspunkt R+K: max.	62			
- Elastische Rückstellung [%]				
Mineralstoffe Herkunft:				
- Füller	Rückgewinnung			
- Kalkhydrat				
- feine Gesteinskörnung	Holcim Hüntwangen / Mülligen			
- grobe Gesteinskörnung	Holcim Hüntwangen / Mülligen			
- Mineralanteil Sand ≤ 2.0 mm	34 M-%			
- Mineralanteil Splitte ≥ 2.0 mm	66 M-%			
Mineralkategorie	C50/30	C50/30		
Recycling-Granulat				
- Kaltzugabe M-%				
- Warmzugabe M-%	60	50 - 60%		
- Sekundärspplit M-%				
Marshall-Werte:				
- Verdichtungstemperatur	145 °C			
- Raumdichte Mg/m^3	~ 2388			
- Rohdichte Mg/m^3	~ 2501			
- Hohlraumgehalt Vm, Vol-%	4.5	3.0...6.0		
- Hohlraumfüllungsgrad VFB,%	---	≤ 80		
- Stabilität S kN	---	≥ 7.5		
- Fliessen F, mm	---	1.5...3.5		
Bei H und S Belägen:				
Spurrinntest LCPC [29]				
- 10000 Prüfzyklen %	---	---		
- 30000 Prüfzyklen %	---	---		
Wasserempfindlichkeit %	96.0	$\geq 70\%$		
Korngrößenverteilung:	mm	Toleranz		
- Einzelwerte Siebdurchgang	45.0 [M-%] 100			
	31.5 [M-%] 100			
	22.4 [M-%] 100.0			
	16.0 [M-%] 96.0	-9/+5		
	11.2 [M-%] 83.0			
	8.0 [M-%] 69.0	± 9		
	5.6 [M-%] 58.0			
	4.0 [M-%] 47.0			
	2.0 [M-%] 34.0	± 7		
	1.0 [M-%] 24.0	± 5		
	0.5 [M-%] 17.0			
	0.25 [M-%] 12.0			
	0.125 [M-%] 9.0			
	0.063 [M-%] 7.0	± 3		

Typprüfung	117	erfüllt
Nummer:	37.06	Ja
gültig bis:	16.07.2024	
Konformitätserklärung		Ja



Datum: 23.02.2021
Stempel / Unterschrift
Belagswerk

V. Randone

Datum: 23.02.2021
Stempel / Unterschrift
Akkreditiertes Labor

prüflabor
Prüflabor AG
Kemptenstrasse 162
CH-6048 Horw

H.P. Bucheli

Datum:
Stempel / Unterschrift
Unternehmer



Lieferwerk:

Asfatop AG, Hardwald

Prüfstelle:

Prüflabor AG, PS Horw

Walzasphalt - Deklaration

2021

AC T 22 N

Mischgutangaben	Sollwerte	Anforderungen	Code:	38.06
Bindemittel:				
Ziel-Bitumen	B 70/100			
- Σ lösl. Bindemittelgehalt M-%	4.4	Toleranz EW = ± 0.6		
Zugabebitumen	B 250/330			
Rückgewinnung aus Mischgut:				
- Penetration: min. [$1/10$ mm]	35			
- Penetration: max. [$1/10$ mm]	75			
- Erweichungspunkt R+K: min.	47			
- Erweichungspunkt R+K: max.	62			
- Elastische Rückstellung [%]				
Mineralstoffe Herkunft:				
- Füller	Rückgewinnung			
- Kalkhydrat				
- feine Gesteinskörnung	Holcim Hüntwangen / Mülligen			erfüllt
- grobe Gesteinskörnung	Holcim Hüntwangen / Mülligen			
- Mineralanteil Sand ≤ 2.0 mm	31 M-%			ja
- Mineralanteil Splitte ≥ 2.0 mm	69 M-%			
Mineralkategorie	C50/30	C50/30		ja
Recycling-Granulat				
- Kaltzugabe M-%				
- Warmzugabe M-%	60	50 - 60%		
- Sekundärspplit M-%				
Marshall-Werte:				
- Verdichtungstemperatur	145 °C			
- Raumdichte Mg/m ³	~ 2403			
- Rohdichte Mg/m ³	~ 2516			
- Hohlraumgehalt Vm, Vol-%	4.5	3.0...6.0		
- Hohlraumfüllungsgrad VFB,%	---	≤ 80		
- Stabilität S kN	---	≥ 7.5		
- Fliessen F, mm	---	1.5...3.5		
Bei H und S Belägen:				
Spurrinntest LCPC [29]				
- 10000 Prüfzyklen %	---	---		
- 30000 Prüfzyklen %	---	---		
Wasserempfindlichkeit %	84.0	$\geq 70\%$		
Korngrößenverteilung:	mm	Toleranz		
- Einzelwerte Siebdurchgang	45.0 [M-%] 100			
	31.5 [M-%] 100			
	22.4 [M-%] 98.0	-9/+5		
	16.0 [M-%] 86.0			
	11.2 [M-%] 71.0	± 9		
	8.0 [M-%] 58.0			
	5.6 [M-%] 49.0			
	4.0 [M-%] 41.0			
	2.0 [M-%] 31.0	± 7		
	1.0 [M-%] 22.0	± 5		
	0.5 [M-%] 16.0			
	0.25 [M-%] 12.0			
	0.125 [M-%] 9.0			
	0.063 [M-%] 7.0	± 3		

Typprüfung	110	erfüllt
Nummer:	38.06	ja
gültig bis:	21.02.2024	
Konformitätserklärung		ja

Datum: 23.02.2021
 Stempel / Unterschrift
 Belagswerk

V. Randone

Datum: 23.02.2021
 Stempel / Unterschrift
 Akkreditiertes Labor

H.P. Bucheli

Datum:
 Stempel / Unterschrift
 Unternehmer



Lieferwerk:

Asfatop AG, Hardwald

Prüfstelle:

Prüflabor AG, PS Horw

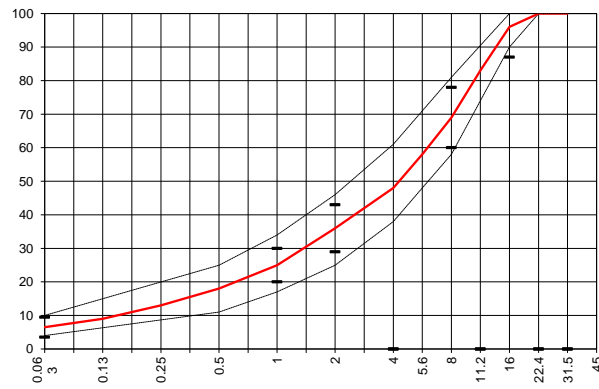
Walzasphalt - Deklaration

2021

AC T 16 S

Mischgutangaben	Sollwerte	Anforderungen	Code:	47.06
Bindemittel:				
Ziel-Bitumen	B 50/70			
- Σ lösl. Bindemittelgehalt M-%	4.8	Toleranz EW = ± 0.6		
Zugabebitumen	B 50/70 ; B 250/330			
Rückgewinnung aus Mischgut:				
- Penetration: min. [$1/10$ mm]	25			
- Penetration: max. [$1/10$ mm]	55			
- Erweichungspunkt R+K: min.	50			
- Erweichungspunkt R+K: max.	65			
- Elastische Rückstellung [%]				
Mineralstoffe Herkunft:				
- Füller	Rückgewinnung			
- Kalkhydrat				
- feine Gesteinskörnung	Holcim Hüntwangen / Mülligen			
- grobe Gesteinskörnung	Holcim Hüntwangen / Mülligen			
- Mineralanteil Sand ≤ 2.0 mm	36 M-%			
- Mineralanteil Splitte ≥ 2.0 mm	64 M-%			
Mineralkategorie	C70/10	C70/10		
Recycling-Granulat				
- Kaltzugabe M-%				
- Warmzugabe M-%	60	50 - 60%		
- Sekundärspplit M-%				
Marshall-Werte:				
- Verdichtungstemperatur	145 °C			
- Raumdichte Mg/m^3	~ 2388			
- Rohdichte Mg/m^3	~ 2501			
- Hohlraumgehalt V_m , Vol-%	4.5	3.0...6.0		
- Hohlraumfüllungsgrad VFB,%	---	---		
- Stabilität S kN	---	---		
- Fließen F, mm	---	---		
Bei H und S Belägen:				
Spurrinntest LCPC [29]				
- 10000 Prüfzyklen %	Prüfwert = 4.1	$\leq 10\%$		
- 30000 Prüfzyklen %	---	---		
Wasserempfindlichkeit %	88.0	$\geq 70\%$		
Korngrößenverteilung:	mm	Toleranz		
- Einzelwerte Siebdurchgang	45.0 [M-%] 100			
	31.5 [M-%] 100			
	22.4 [M-%] 100.0			
	16.0 [M-%] 96.0	-9/+5		
	11.2 [M-%] 83.0			
	8.0 [M-%] 69.0	± 9		
	5.6 [M-%] 58.0			
	4.0 [M-%] 48.0			
	2.0 [M-%] 36.0	± 7		
	1.0 [M-%] 25.0	± 5		
	0.5 [M-%] 18.0			
	0.25 [M-%] 13.0			
	0.125 [M-%] 9.0			
	0.063 [M-%] 6.5	± 3		

Typprüfung		erfüllt
Nummer:		
gültig bis:	In Bearbeitung	
Konformitätserklärung		ja



Datum: 23.02.2021
Stempel / Unterschrift
Belagswerk

V. Randone

Datum: 23.02.2021
Stempel / Unterschrift
Akkreditiertes Labor

prüflabor
Prüflabor AG
Kemptenstrasse 162
CH-6048 Horw

H.P. Bucheli

Datum:
Stempel / Unterschrift
Unternehmer



Lieferwerk:

Asfatop AG, Hardwald

Prüfstelle:

Prüflabor AG, PS Horw

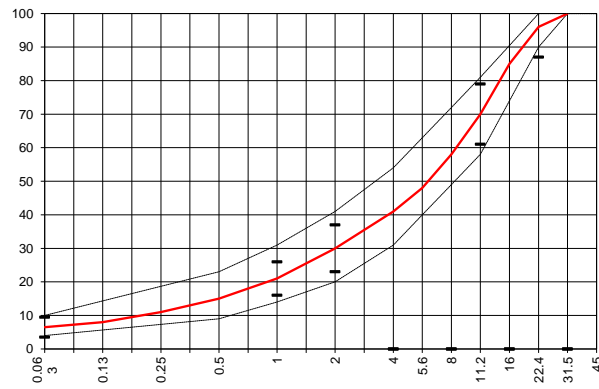
Walzasphalt - Deklaration

2021

AC T 22 S

Mischgutangaben	Sollwerte	Anforderungen	Code:	48.06
Bindemittel:				
Ziel-Bitumen	B 50/70			
- Σ lösl. Bindemittelgehalt M-%	4.2	Toleranz EW = ± 0.6		
Zugabebitumen	B 50/70 ; B 250/330			
Rückgewinnung aus Mischgut:				
- Penetration: min. [$1/10$ mm]	25			
- Penetration: max. [$1/10$ mm]	55			
- Erweichungspunkt R+K: min.	50			
- Erweichungspunkt R+K: max.	65			
- Elastische Rückstellung [%]				
Mineralstoffe Herkunft:				
- Füller	Rückgewinnung			
- Kalkhydrat				
- feine Gesteinskörnung	Holcim Hüntwangen / Mülligen			
- grobe Gesteinskörnung	Holcim Hüntwangen / Mülligen			
- Mineralanteil Sand ≤ 2.0 mm	30 M-%			
- Mineralanteil Splitte ≥ 2.0 mm	70 M-%			
Mineralkategorie	C70/10	C70/10		
Recycling-Granulat				
- Kaltzugabe M-%				
- Warmzugabe M-%	60	50 - 60%		
- Sekundärspplit M-%				
Marshall-Werte:				
- Verdichtungstemperatur	145 °C			
- Raumdichte Mg/m ³	~ 2385			
- Rohdichte Mg/m ³	~ 2524			
- Hohlraumgehalt Vm, Vol-%	5.5	4.0...7.0		
- Hohlraumfüllungsgrad VFB,%	---	---		
- Stabilität S kN	---	---		
- Fließen F, mm	---	---		
Bei H und S Belägen:				
Spurrinntest LCPC [29]				
- 10000 Prüfzyklen %	Prüfwert = 2.3	$\leq 10\%$		
- 30000 Prüfzyklen %	2.80	---		
Wasserempfindlichkeit %	84.0	$\geq 70\%$		
Korngrößenverteilung:	mm	Toleranz		
- Einzelwerte Siebdurchgang	45.0 [M-%] 100			
	31.5 [M-%] 100			
	22.4 [M-%] 96.0	-9/+5		
	16.0 [M-%] 85.0			
	11.2 [M-%] 70.0	± 9		
	8.0 [M-%] 58.0			
	5.6 [M-%] 48.0			
	4.0 [M-%] 41.0			
	2.0 [M-%] 30.0	± 7		
	1.0 [M-%] 21.0	± 5		
	0.5 [M-%] 15.0			
	0.25 [M-%] 11.0			
	0.125 [M-%] 8.0			
	0.063 [M-%] 6.5	± 3		

Typprüfung	111	erfüllt
Nummer:	48.06	ja
gültig bis:	12.12.2023	
Konformitätserklärung		ja



Datum: 23.02.2021
Stempel / Unterschrift
Belagswerk

V. Randone

Datum: 23.02.2021
Stempel / Unterschrift
Akkreditiertes Labor

prüflabor
Prüflabor AG
Kemptenstrasse 162
CH-6048 Horw

H.P. Bucheli

Datum:
Stempel / Unterschrift
Unternehmer



Lieferwerk:

Asfatop AG, Hardwald

Prüfstelle:

Prüflabor AG, PS Horw

Walzasphalt - Deklaration

2021

AC T 32 S

Mischgutangaben	Sollwerte	Anforderungen	Code:	49.04
Bindemittel:				
Ziel-Bitumen	B 50/70			
- Σ lösl. Bindemittelgehalt M-%	3.9	Toleranz EW = ± 0.6		
Zugabebitumen	B 50/70 ; B 250/330			
Rückgewinnung aus Mischgut:				
- Penetration: min. [$1/10$ mm]	25			
- Penetration: max. [$1/10$ mm]	55			
- Erweichungspunkt R+K: min.	50			
- Erweichungspunkt R+K: max.	65			
- Elastische Rückstellung [%]				
Mineralstoffe Herkunft:				
- Füller	Rückgewinnung			
- Kalkhydrat				
- feine Gesteinskörnung	Holcim Hüntwangen / Mülligen			erfüllt
- grobe Gesteinskörnung	Holcim Hüntwangen / Mülligen			
- Mineralanteil Sand ≤ 2.0 mm	24 M-%			ja
- Mineralanteil Splitte ≥ 2.0 mm	76 M-%			
Mineralkategorie	C70/10	C70/10		ja
Recycling-Granulat				
- Kaltzugabe M-%				
- Warmzugabe M-%	40	30 - 50%		
- Sekundärspilt M-%				
Marshall-Werte:				
- Verdichtungstemperatur	145 °C			
- Raumdichte Mg/m^3	~ 2396			
- Rohdichte Mg/m^3	~ 2535			
- Hohlraumgehalt V_m , Vol-%	5.5	4.0...7.0		
- Hohlraumfüllungsgrad VFB,%	---	---		
- Stabilität S kN	---	---		
- Fliessen F, mm	---	---		
Bei H und S Belägen:				
Spurrinntest LCPC [29]				
- 10000 Prüfzyklen %	Prüfwert = 1.7	$\leq 10\%$		
- 30000 Prüfzyklen %	2.19	---		
Wasserempfindlichkeit %	86.0	$\geq 70\%$		
Korngrößenverteilung:	mm	Toleranz		
- Einzelwerte Siebdurchgang	45.0 [M-%] 100			
	31.5 [M-%] 96.0	-9/+5		
	22.4 [M-%] 84.0			
	16.0 [M-%] 69.0	± 9		
	11.2 [M-%] 57.0			
	8.0 [M-%] 47.0			
	5.6 [M-%] 40.0			
	4.0 [M-%] 34.0			
	2.0 [M-%] 24.0	± 7		
	1.0 [M-%] 18.0	± 5		
	0.5 [M-%] 13.0			
	0.25 [M-%] 10.0			
	0.125 [M-%] 7.0			
	0.063 [M-%] 6.0	± 3		

Typprüfung	120	erfüllt
Nummer:	49.04	ja
gültig bis:	12.06.2024	
Konformitätserklärung		ja

Datum: 23.02.2021
Stempel / Unterschrift
Belagswerk

V. Randone

Datum: 23.02.2021
Stempel / Unterschrift
Akkreditiertes Labor

H.P. Bucheli

Datum:
Stempel / Unterschrift
Unternehmer



Lieferwerk:

Asfatop AG, Hardwald

Prüfstelle:

Prüflabor AG, PS Horw

Walzasphalt - Deklaration

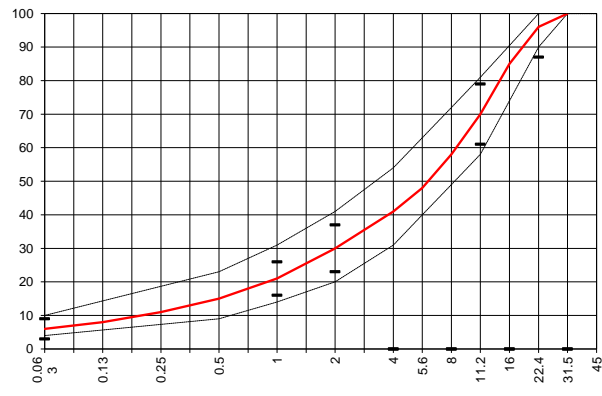
2021

AC T 22 H

Mischgutangaben	Sollwerte	Anforderungen	Code:	58.25
Bindemittel:				
Ziel-Bitumen	PmB-E 25/55-65			
- Σ lösl. Bindemittelgehalt M-%	4.2	Toleranz EW = ± 0.6		
Zugabebitumen	PmB-E 10/40-70 ; PmB E 65/105-80			
Rückgewinnung aus Mischgut:				
- Penetration: min. [$1/10$ mm]	20			
- Penetration: max. [$1/10$ mm]	50			
- Erweichungspunkt R+K: min.	60			
- Erweichungspunkt R+K: max.	80			
- Elastische Rückstellung [%]	$\geq 50^*$			
Mineralstoffe Herkunft:				
- Füller	Rückgewinnung			
- Kalkhydrat				
- feine Gesteinskörnung	Holcim Hüntwangen / Mülligen			
- grobe Gesteinskörnung	Holcim Hüntwangen / Mülligen			
- Mineralanteil Sand ≤ 2.0 mm	30 M-%			
- Mineralanteil Splitte ≥ 2.0 mm	70 M-%			
Mineralkategorie	C70/10	C70/10		
Recycling-Granulat				
- Kaltzugabe M-%				
- Warmzugabe M-%	50	40 - 60%		
- Sekundärspilt M-%				
Marshall-Werte:				
- Verdichtungstemperatur	155 °C			
- Raumdichte Mg/m^3	~ 2385			
- Rohdichte Mg/m^3	~ 2524			
- Hohlraumgehalt Vm, Vol-%	5.5	4.0...7.0		
- Hohlraumfüllungsgrad VFB,%	---	---		
- Stabilität S kN	---	---		
- Fliessen F, mm	---	---		
Bei H und S Belägen:				
Spurrinntest LCPC [29]				
- 10000 Prüfzyklen %	Prüfwert = 4.0	---		
- 30000 Prüfzyklen %	5.12	$\leq 7.5\%$		
Wasserempfindlichkeit %	99.0	$\geq 70\%$		
Korngrößenverteilung:	mm	Toleranz		
- Einzelwerte Siebdurchgang	45.0 [M-%] 100			
	31.5 [M-%] 100			
	22.4 [M-%] 96.0	-9/+5		
	16.0 [M-%] 85.0			
	11.2 [M-%] 70.0	± 9		
	8.0 [M-%] 58.0			
	5.6 [M-%] 48.0			
	4.0 [M-%] 41.0			
	2.0 [M-%] 30.0	± 7		
	1.0 [M-%] 21.0	± 5		
	0.5 [M-%] 15.0			
	0.25 [M-%] 11.0			
	0.125 [M-%] 8.0			
	0.063 [M-%] 6.0	± 3		

* Da dieser Wert keine SN-Normanforderung ist, verlangt der Kt. ZH bei der Verwendung von Mischgütern mit Asphaltgranulat anstelle von 60% min. 50% an elastischer Rückstellung im Bitumen.

Typprüfung	103	erfüllt
Nummer:	58.34	ja
gültig bis:	09.04.2023	
Konformitätserklärung		ja



Datum: 23.02.2021
Stempel / Unterschrift
Belagswerk

V. Randone

Datum: 23.02.2021
Stempel / Unterschrift
Akkreditiertes Labor

H.P. Bucheli

Datum:
Stempel / Unterschrift
Unternehmer



Lieferwerk:

Asfatop AG, Hardwald

Prüfstelle:

Prüflabor AG, PS Horw

Walzasphalt - Deklaration

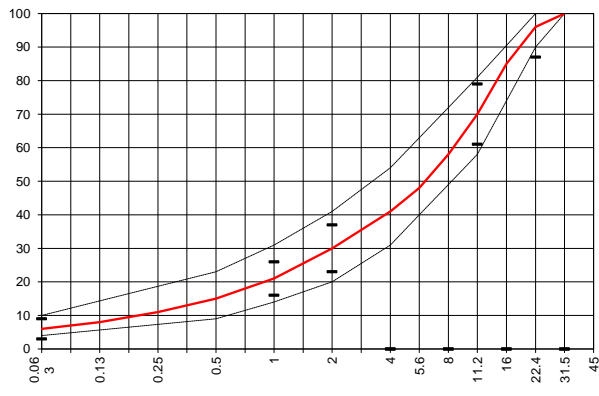
2021

AC T 22 H

Mischgutangaben	Sollwerte	Anforderungen	Code:	58.35
Bindemittel:				
Ziel-Bitumen	PmB-E 45/80-65			
- Σ lösl. Bindemittelgehalt M-%	4.2	Toleranz EW = ± 0.6		
Zugabebitumen	PmB-E 65/105-80			
Rückgewinnung aus Mischgut:				
- Penetration: min. [$1/10$ mm]	35			
- Penetration: max. [$1/10$ mm]	70			
- Erweichungspunkt R+K: min.	60			
- Erweichungspunkt R+K: max.	80			
- Elastische Rückstellung [%]	$\geq 60^*$			
Mineralstoffe Herkunft:				
- Füller	Rückgewinnung			
- Kalkhydrat				
- feine Gesteinskörnung	Holcim Hüntwangen / Mülligen			
- grobe Gesteinskörnung	Holcim Hüntwangen / Mülligen			
- Mineralanteil Sand ≤ 2.0 mm	30 M-%			
- Mineralanteil Splitte ≥ 2.0 mm	70 M-%			
Mineralkategorie	C70/10	C70/10		
Recycling-Granulat				
- Kaltzugabe M-%				
- Warmzugabe M-%	50	40 - 60%		
- Sekundärspalt M-%				
Marshall-Werte:				
- Verdichtungstemperatur	155 °C			
- Raumdichte Mg/m^3	~ 2385			
- Rohdichte Mg/m^3	~ 2524			
- Hohlraumgehalt Vm, Vol-%	5.5	4.0...7.0		
- Hohlraumfüllungsgrad VFB,%	---	---		
- Stabilität S kN	---	---		
- Fliessen F, mm	---	---		
Bei H und S Belägen:				
Spurrinntest LCPC [29]				
- 10000 Prüfzyklen %	Prüfwert = 4.0	---		
- 30000 Prüfzyklen %	5.12	$\leq 7.5\%$		
Wasserempfindlichkeit %	99.0	$\geq 70\%$		
Korngrößenverteilung:	mm	Toleranz		
- Einzelwerte Siebdurchgang	45.0 [M-%] 100			
	31.5 [M-%] 100			
	22.4 [M-%] 96.0	-9/+5		
	16.0 [M-%] 85.0			
	11.2 [M-%] 70.0	± 9		
	8.0 [M-%] 58.0			
	5.6 [M-%] 48.0			
	4.0 [M-%] 41.0			
	2.0 [M-%] 30.0	± 7		
	1.0 [M-%] 21.0	± 5		
	0.5 [M-%] 15.0			
	0.25 [M-%] 11.0			
	0.125 [M-%] 8.0			
	0.063 [M-%] 6.0	± 3		

* Da dieser Wert keine SN-Normanforderung ist, verlangt der Kt. ZH bei der Verwendung von Mischgütern mit Asphaltgranulat anstelle von 60% min. 50% an elastischer Rückstellung im Bitumen.

Typprüfung	103	erfüllt
Nummer:	58.34	ja
gültig bis:	09.04.2023	
Konformitätserklärung		ja



Datum: 23.02.2021
Stempel / Unterschrift
Belagswerk

V. Randone

Datum: 23.02.2021
Stempel / Unterschrift
Akkreditiertes Labor

H.P. Bucheli

Datum:
Stempel / Unterschrift
Unternehmer



Lieferwerk:

Asfatop AG, Hardwald

Prüfstelle:

Prüflabor AG, PS Horw

Walzasphalt - Deklaration

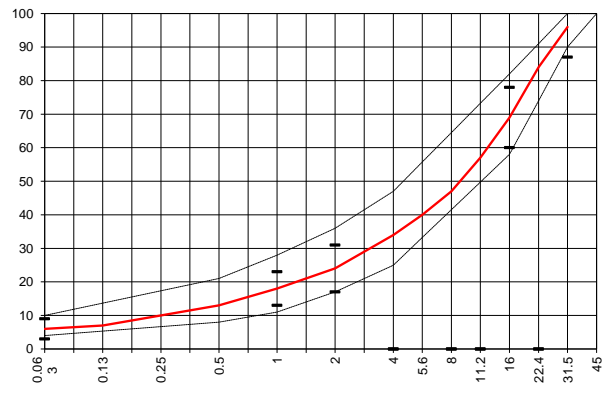
2021

AC T 32 H

Mischgutangaben	Sollwerte	Anforderungen	Code:	59.24
Bindemittel:				
Ziel-Bitumen	PmB-E 25/55.65			
- Σ lösl. Bindemittelgehalt M-%	3.9	Toleranz EW = ± 0.6		
Zugabebitumen	PmB E 10/40-70 ; PmB E 65/105-80			
Rückgewinnung aus Mischgut:				
- Penetration: min. [$1/10$ mm]	20			
- Penetration: max. [$1/10$ mm]	50			
- Erweichungspunkt R+K: min.	60			
- Erweichungspunkt R+K: max.	80			
- Elastische Rückstellung [%]	$\geq 50^*$			
Mineralstoffe Herkunft:				
- Füller	Rückgewinnung			
- Kalkhydrat				
- feine Gesteinskörnung	Holcim Hüntwangen / Mülligen			
- grobe Gesteinskörnung	Holcim Hüntwangen / Mülligen			
- Mineralanteil Sand ≤ 2.0 mm	24 M-%			
- Mineralanteil Splitte ≥ 2.0 mm	76 M-%			
Mineralkategorie	C70/10	C70/10		
Recycling-Granulat				
- Kaltzugabe M-%				
- Warmzugabe M-%	40	30 - 50%		
- Sekundärsplitt M-%				
Marshall-Werte:				
- Verdichtungstemperatur	155 °C			
- Raumdichte Mg/m^3	~ 2396			
- Rohdichte Mg/m^3	~ 2535			
- Hohlraumgehalt V_m , Vol-%	5.5	4.0...7.0		
- Hohlraumfüllungsgrad VFB, %	---	---		
- Stabilität S kN	---	---		
- Fliessen F, mm	---	---		
Bei H und S Belägen:				
Spurrinntest LCPC [29]				
- 10000 Prüfzyklen %	Prüfwert = 2.2	---		
- 30000 Prüfzyklen %	2.75	$\leq 7.5\%$		
Wasserempfindlichkeit %	94.0	$\geq 70\%$		
Korngrößenverteilung:	mm	Toleranz		
- Einzelwerte Siebdurchgang	45.0 [M-%] 100			
	31.5 [M-%] 96	-9/+5		
	22.4 [M-%] 84.0			
	16.0 [M-%] 69.0	± 9		
	11.2 [M-%] 57.0			
	8.0 [M-%] 47.0			
	5.6 [M-%] 40.0			
	4.0 [M-%] 34.0			
	2.0 [M-%] 24.0	± 7		
	1.0 [M-%] 18.0	± 5		
	0.5 [M-%] 13.0			
	0.25 [M-%] 10.0			
	0.125 [M-%] 7.0			
	0.063 [M-%] 6.0	± 3		

* Da dieser Wert keine SN-Normanforderung ist, verlangt der Kt. ZH bei der Verwendung von Mischgütern mit Asphaltgranulat anstelle von 60% min. 50% an elastischer Rückstellung im Bitumen.

Typprüfung		erfüllt
Nummer:	59.24	Ja
gültig bis:	26.06.2022	
Konformitätserklärung		Ja



Datum: 23.02.2021
Stempel / Unterschrift
Belagswerk

V. Randone

Datum: 23.02.2021
Stempel / Unterschrift
Akkreditiertes Labor

H.P. Bucheli

Datum:
Stempel / Unterschrift
Unternehmer



Lieferwerk:

Asfatop AG, Hardwald

Prüfstelle:

Prüflabor AG, PS Horw

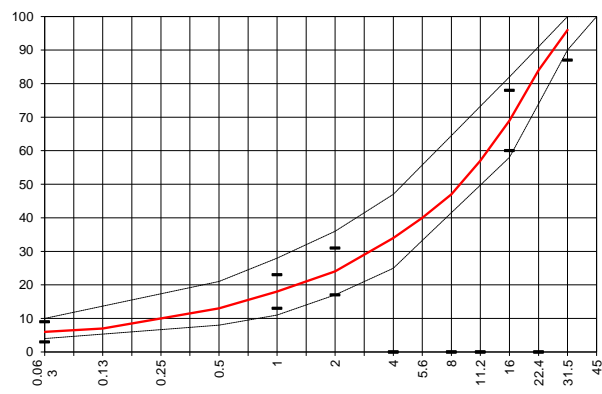
Walzasphalt - Deklaration **2021** **AC T 32 H**

Mischgutangaben	Sollwerte	Anforderungen	Code:	59.34
Bindemittel:				
Ziel-Bitumen	PmB-E 45/80-65			
- Σ lösl. Bindemittelgehalt M-%	3.9	Toleranz EW = ± 0.6		
Zugabebitumen	PmB-E 65/105-80			
Rückgewinnung aus Mischgut:				
- Penetration: min. [$1/10$ mm]	35			
- Penetration: max. [$1/10$ mm]	70			
- Erweichungspunkt R+K: min.	60			
- Erweichungspunkt R+K: max.	80			
- Elastische Rückstellung [%]	$\geq 60^*$			
Mineralstoffe Herkunft:				
- Füller	Rückgewinnung			
- Kalkhydrat				
- feine Gesteinskörnung	Holcim Hüntwangen / Mülligen			
- grobe Gesteinskörnung	Holcim Hüntwangen / Mülligen			
- Mineralanteil Sand ≤ 2.0 mm	24 M-%			
- Mineralanteil Splitte ≥ 2.0 mm	76 M-%			
Mineralkategorie	C70/10	C70/10		
Recycling-Granulat				
- Kaltzugabe M-%				
- Warmzugabe M-%	40	30 - 50%		
- Sekundärspalt M-%				
Marshall-Werte:				
- Verdichtungstemperatur	155 °C			
- Raumdichte Mg/m ³	~ 2396			
- Rohdichte Mg/m ³	~ 2535			
- Hohlraumgehalt Vm, Vol-%	5.5	4.0...7.0		
- Hohlraumfüllungsgrad VFB,%	---	---		
- Stabilität S kN	---	---		
- Fliessen F, mm	---	---		
Bei H und S Belägen:				
Spurrinntest LCPC [29]				
- 10000 Prüfzyklen %	Prüfwert = 2.2	---		
- 30000 Prüfzyklen %	2.75	$\leq 7.5\%$		
Wasserempfindlichkeit %	94.0	$\geq 70\%$		

* Da dieser Wert keine SN-Normanforderung ist, verlangt der Kt. ZH bei der Verwendung von Mischgütern mit Asphaltgranulat anstelle von 60% min. 50% an elastischer Rückstellung im Bitumen.

Typprüfung		erfüllt
Nummer:	59.24	
gültig bis:	In Bearbeitung	
Konformitätserklärung		Ja

Korngrößenverteilung:	mm	Toleranz
- Einzelwerte Siebdurchgang	45.0 [M-%] 100	
	31.5 [M-%] 96	-9/+5
	22.4 [M-%] 84.0	
	16.0 [M-%] 69.0	± 9
	11.2 [M-%] 57.0	
	8.0 [M-%] 47.0	
	5.6 [M-%] 40.0	
	4.0 [M-%] 34.0	
	2.0 [M-%] 24.0	± 7
	1.0 [M-%] 18.0	± 5
	0.5 [M-%] 13.0	
	0.25 [M-%] 10.0	
	0.125 [M-%] 7.0	
	0.063 [M-%] 6.0	± 3



Datum: 23.02.2021
Stempel / Unterschrift
Belagswerk

V. Randone

Datum: 23.02.2021
Stempel / Unterschrift
Akkreditiertes Labor

H.P. Bucheli

Datum:
Stempel / Unterschrift
Unternehmer