



Lieferwerk:

Viatop AG, Affoltern a. A., ZH

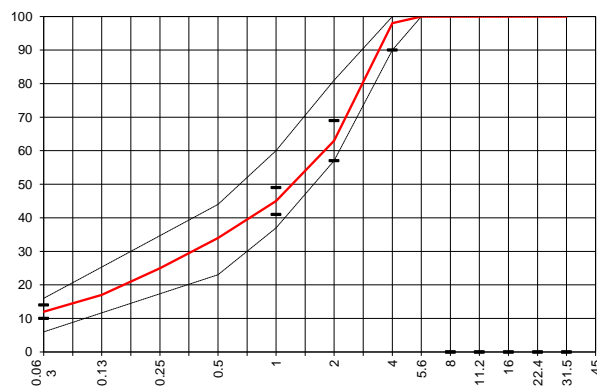
Prüfstelle: BLZ Baulabor Zentralschweiz AG

Walzasphalt - Deklaration 2021 AC 4 L

Mischgutangaben	Sollwerte	Anforderungen	Code:	20.00
Bindemittel:				
Ziel-Bitumen	70/100			
- Σ lösl. Bindemittelgehalt M-%	7.2	Toleranz EW = ± 0.5		
Zugabebitumen	70/100			
Rückgewinnung aus Mischgut:				
- Penetration: min. [$1/10$ mm]	40			
- Penetration: max. [$1/10$ mm]	75			
- Erweichungspunkt R+K: min.	45			
- Erweichungspunkt R+K: max.	62			
- Elastische Rückstellung [%]				
Mineralstoffe Herkunft:				
- Füller	Gasperini AG			
- Kalkhydrat				
- feine Gesteinskörnung	Makies AG, Gettnau LU			erfüllt
- grobe Gesteinskörnung	Makies AG, Gettnau LU			
- Mineralanteil Sand ≤ 2.0 mm	63 M-%			Ja
- Mineralanteil Splitte ≥ 2.0 mm	37 M-%			
Mineralkategorie	C 50/10	C50/10		
Recycling-Granulat				
- Kaltzugabe M-%				
- Warmzugabe M-%				
- Sekundärspalt M-%				
Marshall-Werte:				
- Verdichtungstemperatur	145 °C			
- Raumdichte Mg/m ³	~ 2312			
- Rohdichte Mg/m ³	~ 2395			
- Hohlraumgehalt Vm, Vol-%	3.5	2.0...5.0		
- Hohlraumfüllungsgrad VFB,%	---	---		
- Stabilität S kN	---	---		
- Fließen F, mm	---	---		
Bei H und S Belägen:				
Spurrinntest LCPC [29]				
- 10000 Prüfzyklen %	---	---		
- 30000 Prüfzyklen %	---	---		
Wasserempfindlichkeit %	≥ 70	$\geq 70\%$		

Typprüfung		erfüllt
Nummer:		
gültig bis:		
Konformitätserklärung		Ja

Korngrößenverteilung:	mm		Toleranz
- Einzelwerte Siebdurchgang	45.0	[M-%] 100.0	
	31.5	[M-%] 100.0	
	22.4	[M-%] 100.0	
	16.0	[M-%] 100.0	
	11.2	[M-%] 100.0	
	8.0	[M-%] 100.0	
	5.6	[M-%] 100.0	
	4.0	[M-%] 98.0	-8/+5
	2.0	[M-%] 63.0	± 6
	1.0	[M-%] 45.0	± 4
	0.5	[M-%] 34.0	
	0.25	[M-%] 25.0	
	0.125	[M-%] 17.0	
	0.063	[M-%] 12.0	± 2



Datum: 08.02.2021
Stempel / Unterschrift
Belagswerk

V. Randone

Datum: 08.02.2021
Stempel / Unterschrift
Akkreditiertes Labor

prüflabor
Prüflabor AG
Koppenstrasse 162
CH-6043 Horw

H.P. Bucheli

Datum:
Stempel / Unterschrift
Unternehmer



Lieferwerk:

Viatop AG, Affoltern a. A., ZH

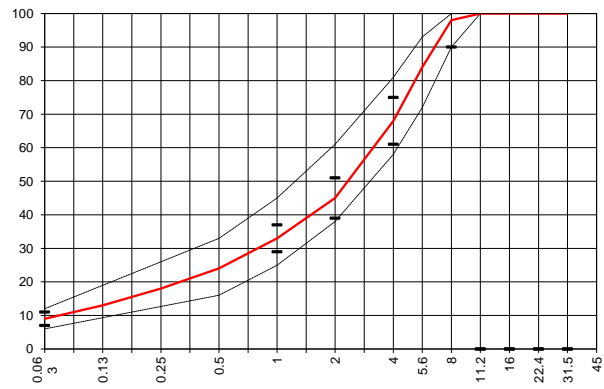
Prüfstelle: BLZ Baulabor Zentralschweiz AG

Walzasphalt - Deklaration 2021 AC 8 L

Mischgutangaben	Sollwerte	Anforderungen	Code:	21.00
Bindemittel:				
Ziel-Bitumen	70/100			
- Σ lösl. Bindemittelgehalt M-%	6.0	Toleranz EW = ± 0.5		
Zugabebitumen	70/100			
Rückgewinnung aus Mischgut:				
- Penetration: min. [$1/10$ mm]	40			
- Penetration: max. [$1/10$ mm]	75			
- Erweichungspunkt R+K: min.	45			
- Erweichungspunkt R+K: max.	62			
- Elastische Rückstellung [%]	---			
Mineralstoffe Herkunft:				
- Füller	Gasperini AG			
- Kalkhydrat	---			
- feine Gesteinskörnung	Makies AG, Gettnau LU			
- grobe Gesteinskörnung	Makies AG, Gettnau LU			
- Mineralanteil Sand ≤ 2.0 mm	45 M-%			
- Mineralanteil Splitte ≥ 2.0 mm	55 M-%			
Mineralkategorie	C 50/10	C50/10		
Recycling-Granulat				
- Kaltzugabe M-%				
- Warmzugabe M-%				
- Sekundärspplit M-%				
Marshall-Werte:				
- Verdichtungstemperatur	145 °C			
- Raumdichte Mg/m ³	~ 2352			
- Rohdichte Mg/m ³	~ 2437			
- Hohlraumgehalt Vm, Vol-%	3.5	2.0...5.0		
- Hohlraumfüllungsgrad VFB,%	---	≤ 89		
- Stabilität S kN	---	≥ 5.0		
- Fliessen F, mm	---	2...5		
Bei H und S Belägen:				
Spurrinntest LCPC [29]				
- 10000 Prüfzyklen %	---	---		
- 30000 Prüfzyklen %	---	---		
Wasserempfindlichkeit %	≥ 70	$\geq 70\%$		

Typprüfung		erfüllt
Nummer:	03.05.16_1	Ja
gültig bis:	03.05.2021	
Konformitätserklärung		Ja

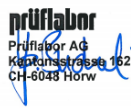
Korngrößenverteilung:	mm	Toleranz
- Einzelwerte Siebdurchgang	45.0 [M-%] 100.0	
	31.5 [M-%] 100.0	
	22.4 [M-%] 100.0	
	16.0 [M-%] 100.0	
	11.2 [M-%] 100.0	
	8.0 [M-%] 98.0	-8/+5
	5.6 [M-%] 84.0	
	4.0 [M-%] 68.0	± 7
	2.0 [M-%] 45.0	± 6
	1.0 [M-%] 33.0	± 4
	0.5 [M-%] 24.0	
	0.25 [M-%] 18.0	
	0.125 [M-%] 13.0	
	0.063 [M-%] 9.0	± 2



Datum: 08.02.2021
Stempel / Unterschrift
Belagswerk

V. Randone

Datum: 08.02.2021
Stempel / Unterschrift
Akreditiertes Labor



H.P. Bucheli

Datum:
Stempel / Unterschrift
Unternehmer



Lieferwerk:

Viatop AG, Affoltern a. A., ZH

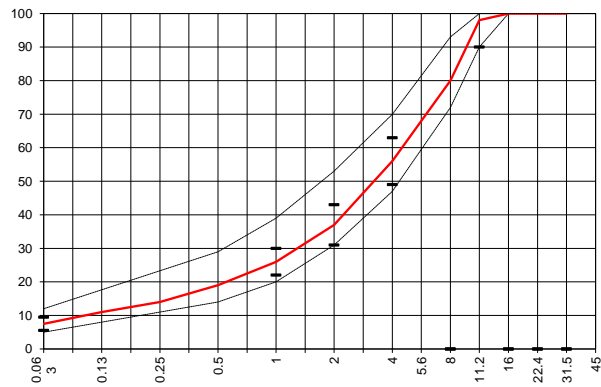
Prüfstelle: BLZ Baulabor Zentralschweiz AG

Walzasphalt - Deklaration 2021 AC 11 L

Mischgutangaben	Sollwerte	Anforderungen	Code:	22.00
Bindemittel:				
Ziel-Bitumen	70/100			
- Σ lösl. Bindemittelgehalt M-%	5.8	Toleranz EW = ± 0.5		
Zugabebitumen	70/100			
Rückgewinnung aus Mischgut:				
- Penetration: min. [$1/10$ mm]	40			
- Penetration: max. [$1/10$ mm]	75			
- Erweichungspunkt R+K: min.	45			
- Erweichungspunkt R+K: max.	62			
- Elastische Rückstellung [%]	---			
Mineralstoffe Herkunft:				
- Füller	Gasperini AG			
- Kalkhydrat	---			
- feine Gesteinskörnung	Makies AG, Gettnau LU			
- grobe Gesteinskörnung	Makies AG, Gettnau LU			
- Mineralanteil Sand ≤ 2.0 mm	37 M-%			
- Mineralanteil Splitte ≥ 2.0 mm	63 M-%			
Mineralkategorie	C 50/10	C50/10		
Recycling-Granulat				
- Kaltzugabe M-%				
- Warmzugabe M-%				
- Sekundärspilt M-%				
Marshall-Werte:				
- Verdichtungstemperatur	145 °C			
- Raumdichte Mg/m ³	~ 2359			
- Rohdichte Mg/m ³	~ 2444			
- Hohlraumgehalt Vm, Vol-%	3.5	2.0...5.0		
- Hohlraumfüllungsgrad VFB,%	---	≤ 83		
- Stabilität S kN	---	≥ 7.5		
- Fliessen F, mm	---	2...4		
Bei H und S Belägen:				
Spurrinntest LCPC [29]				
- 10000 Prüfzyklen %	---	---		
- 30000 Prüfzyklen %	---	---		
Wasserempfindlichkeit %	≥ 70	$\geq 70\%$		

Typprüfung		erfüllt
Nummer:	260916	Ja
gültig bis:	26.09.2021	
Konformitätserklärung		Ja

Korngrößenverteilung:	mm	Toleranz
- Einzelwerte Siebdurchgang	45.0 [M-%] 100	
	31.5 [M-%] 100	
	22.4 [M-%] 100.0	
	16.0 [M-%] 100.0	
	11.2 [M-%] 98.0	-8/+5
	8.0 [M-%] 80.0	
	5.6 [M-%] 68.0	
	4.0 [M-%] 56.0	± 7
	2.0 [M-%] 37.0	± 6
	1.0 [M-%] 26.0	± 4
	0.5 [M-%] 19.0	
	0.25 [M-%] 14.0	
	0.125 [M-%] 11.0	
	0.063 [M-%] 7.5	± 2



Datum: 08.02.2021
Stempel / Unterschrift
Belagswerk

V. Randone

Datum: 08.02.2021
Stempel / Unterschrift
Akreditiertes Labor

prüflabor
Prüflabor AG
Käpeliweg 162
CH-6043 Horw

H.P. Bucheli

Datum:
Stempel / Unterschrift
Unternehmer



Lieferwerk:

Viatop AG, Affoltern a. A., ZH

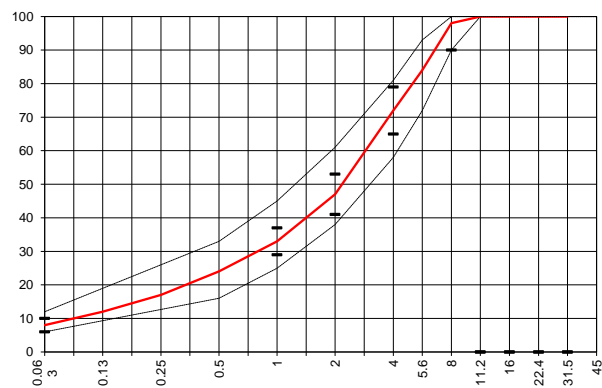
Prüfstelle: BLZ Baulabor Zentralschweiz AG

Walzasphalt - Deklaration 2021 AC 8 N

Mischgutangaben	Sollwerte	Anforderungen	Code:	31.00
Bindemittel:				
Ziel-Bitumen	70/100			
- Σ lösl. Bindemittelgehalt M-%	6.2	Toleranz EW = ± 0.5		
Zugabebitumen	70/100			
Rückgewinnung aus Mischgut:				
- Penetration: min. [$1/10$ mm]	40			
- Penetration: max. [$1/10$ mm]	75			
- Erweichungspunkt R+K: min.	45			
- Erweichungspunkt R+K: max.	62			
- Elastische Rückstellung [%]	---			
Mineralstoffe Herkunft:				
- Füller	Gasperini AG			
- Kalkhydrat	---			
- feine Gesteinskörnung	Makies AG, Gettnau LU			erfüllt
- grobe Gesteinskörnung	Makies AG, Gettnau LU			
- Mineralanteil Sand ≤ 2.0 mm	47 M-%			Ja
- Mineralanteil Splitte ≥ 2.0 mm	53 M-%			gültig bis: 03.05.2021
Mineralkategorie	C 70/10	C70/10		Ja
Recycling-Granulat				
- Kaltzugabe M-%				
- Warmzugabe M-%				
- Sekundärspilt M-%				
Marshall-Werte:				
- Verdichtungstemperatur	145 °C			
- Raumdichte Mg/m ³	~ 2345			
- Rohdichte Mg/m ³	~ 2430			
- Hohlraumgehalt Vm, Vol-%	3.5	2.0...5.0		
- Hohlraumfüllungsgrad VFB,%	---	≤ 86		
- Stabilität S kN	---	≥ 7.5		
- Fliessen F, mm	---	2...4		
Bei H und S Belägen:				
Spurrinntest LCPC [29]				
- 10000 Prüfzyklen %	---	---		
- 30000 Prüfzyklen %	---	---		
Wasserempfindlichkeit %	≥ 70	$\geq 70\%$		

Typprüfung		erfüllt
Nummer:	030516_1	Ja
gültig bis:	03.05.2021	
Konformitätserklärung		Ja

Korngrößenverteilung:	mm	Toleranz
- Einzelwerte Siebdurchgang	45.0 [M-%] 100.0	
	31.5 [M-%] 100.0	
	22.4 [M-%] 100.0	
	16.0 [M-%] 100.0	
	11.2 [M-%] 100.0	
	8.0 [M-%] 98.0	-8/+5
	5.6 [M-%] 84.0	
	4.0 [M-%] 72.0	± 7
	2.0 [M-%] 47.0	± 6
	1.0 [M-%] 33.0	± 4
	0.5 [M-%] 24.0	
	0.25 [M-%] 17.0	
	0.125 [M-%] 12.0	
	0.063 [M-%] 8.0	± 2



Datum: 08.02.2021
Stempel / Unterschrift
Belagswerk

V. Randone

Datum: 08.02.2021
Stempel / Unterschrift
Akkreditiertes Labor

prüflabor
Prüflabor AG
Käptenstrasse 162
CH-6043 Horw

H.P. Bucheli

Datum:
Stempel / Unterschrift
Unternehmer



Lieferwerk:

Viatop AG, Affoltern a. A., ZH

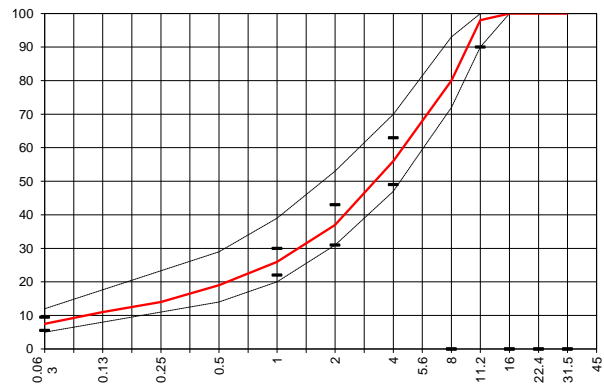
Prüfstelle: BLZ Baulabor Zentralschweiz AG

Walzasphalt - Deklaration 2021 AC 11 N

Mischgutangaben	Sollwerte	Anforderungen	Code:	32.00
Bindemittel:				
Ziel-Bitumen	70/100			
- Σ lösl. Bindemittelgehalt M-%	5.6	Toleranz EW = ± 0.5		
Zugabebitumen	70/100			
Rückgewinnung aus Mischgut:				
- Penetration: min. [$1/10$ mm]	40			
- Penetration: max. [$1/10$ mm]	75			
- Erweichungspunkt R+K: min.	45			
- Erweichungspunkt R+K: max.	62			
- Elastische Rückstellung [%]	---			
Mineralstoffe Herkunft:				
- Füller	Gasperini AG			
- Kalkhydrat	---			
- feine Gesteinskörnung	Makies AG, Gettnau LU			
- grobe Gesteinskörnung	Makies AG, Gettnau LU			
- Mineralanteil Sand ≤ 2.0 mm	37 M-%			
- Mineralanteil Splitte ≥ 2.0 mm	63 M-%			
Mineralkategorie	C 70/10	C70/10		
Recycling-Granulat				
- Kaltzugabe M-%				
- Warmzugabe M-%				
- Sekundärspilt M-%				
Marshall-Werte:				
- Verdichtungstemperatur	145 °C			
- Raumdichte Mg/m ³	~ 2366			
- Rohdichte Mg/m ³	~ 2451			
- Hohlraumgehalt Vm, Vol-%	3.5	2.0...5.0		
- Hohlraumfüllungsgrad VFB,%	---	≤ 83		
- Stabilität S kN	---	≥ 7.5		
- Fliessen F, mm	---	2...4		
Bei H und S Belägen:				
Spurrinntest LCPC [29]				
- 10000 Prüfzyklen %	---	---		
- 30000 Prüfzyklen %	---	---		
Wasserempfindlichkeit %	≥ 70	$\geq 70\%$		

Typprüfung		erfüllt
Nummer:	260916	Ja
gültig bis:	26.09.2021	
Konformitätserklärung		Ja

Korngrößenverteilung:	mm		Toleranz
- Einzelwerte Siebdurchgang	45.0	[M-%] 100	
	31.5	[M-%] 100	
	22.4	[M-%] 100.0	
	16.0	[M-%] 100.0	
	11.2	[M-%] 98.0	-8/+5
	8.0	[M-%] 80.0	
	5.6	[M-%] 68.0	
	4.0	[M-%] 56.0	± 7
	2.0	[M-%] 37.0	± 6
	1.0	[M-%] 26.0	± 4
	0.5	[M-%] 19.0	
	0.25	[M-%] 14.0	
	0.125	[M-%] 11.0	
	0.063	[M-%] 7.5	± 2



Datum: 08.02.2021
Stempel / Unterschrift
Belagswerk

V. Randone

Datum: 08.02.2021
Stempel / Unterschrift
Akreditiertes Labor



H.P. Bucheli

Datum:
Stempel / Unterschrift
Unternehmer



Lieferwerk:

Viatop AG, Affoltern a. A., ZH

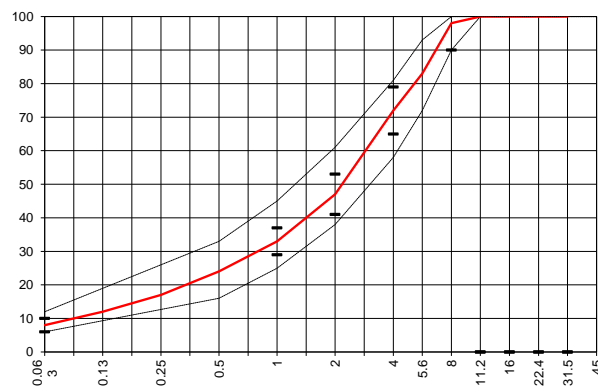
Prüfstelle: BLZ Baulabor Zentralschweiz AG

Walzasphalt - Deklaration 2021 AC 8 S

Mischgutangaben	Sollwerte	Anforderungen	Code:	41.00
Bindemittel:				
Ziel-Bitumen	50/70			
- Σ lösl. Bindemittelgehalt M-%	5.8	Toleranz EW = ± 0.5		
Zugabebitumen	B50/70			
Rückgewinnung aus Mischgut:				
- Penetration: min. [$1/10$ mm]	30			
- Penetration: max. [$1/10$ mm]	55			
- Erweichungspunkt R+K: min.	48			
- Erweichungspunkt R+K: max.	65			
- Elastische Rückstellung [%]	---			
Mineralstoffe Herkunft:				
- Füller	Gasperini AG			
- Kalkhydrat	---			
- feine Gesteinskörnung	Makies AG, Gettnau LU			
- grobe Gesteinskörnung	Makies AG, Gettnau LU			
- Mineralanteil Sand ≤ 2.0 mm	47 M-%			
- Mineralanteil Splitte ≥ 2.0 mm	53 M-%			
Mineralkategorie	C 70/10	C70/10		
Recycling-Granulat				
- Kaltzugabe M-%				
- Warmzugabe M-%				
- Sekundärspilt M-%				
Marshall-Werte:				
- Verdichtungstemperatur	145 °C			
- Raumdichte Mg/m ³	~ 2334			
- Rohdichte Mg/m ³	~ 2444			
- Hohlraumgehalt Vm, Vol-%	4.5	3.0...6.0		
- Hohlraumfüllungsgrad VFB,%	---	---		
- Stabilität S kN	---	---		
- Fliessen F, mm	---	---		
Bei H und S Belägen:				
Spurrinntest LCPC [29]				
- 10000 Prüfzyklen %	>10	$\leq 10\%$		
- 30000 Prüfzyklen %	---	---		
Wasserempfindlichkeit %	≥ 70	$\geq 70\%$		

Typprüfung		erfüllt
Nummer:	191216_1	Ja
gültig bis:	19.12.2021	
Konformitätserklärung		Ja

Korngrößenverteilung:	mm	Toleranz
- Einzelwerte Siebdurchgang	45.0 [M-%] 100	
	31.5 [M-%] 100	
	22.4 [M-%] 100	
	16.0 [M-%] 100	
	11.2 [M-%] 100.0	
	8.0 [M-%] 98.0	-8/+5
	5.6 [M-%] 83.0	
	4.0 [M-%] 72.0	± 7
	2.0 [M-%] 47.0	± 6
	1.0 [M-%] 33.0	± 4
	0.5 [M-%] 24.0	
	0.25 [M-%] 17.0	
	0.125 [M-%] 12.0	
	0.063 [M-%] 8.0	± 2



Datum: 12.03.2021
Stempel / Unterschrift
Belagswerk

V. Randone

Datum: 12.03.2021
Stempel / Unterschrift
Akreditiertes Labor

prüflabor
Prüflabor AG
Käptenstrasse 162
CH-6043 Horw

H.P. Bucheli

Datum:
Stempel / Unterschrift
Unternehmer



Lieferwerk:

Viatop AG, Affoltern a. A., ZH

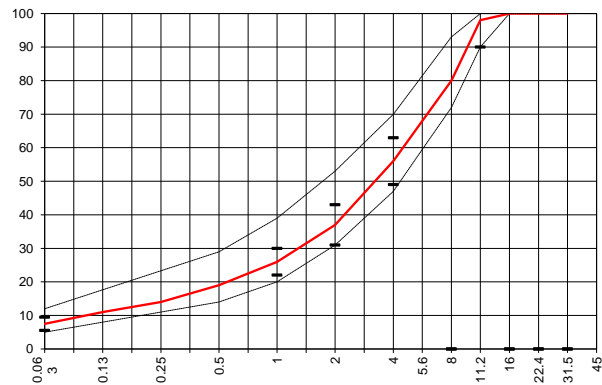
Prüfstelle: BLZ Baulabor Zentralschweiz AG

Walzasphalt - Deklaration 2021 AC 11 S

Mischgutangaben	Sollwerte	Anforderungen	Code:	42.00
Bindemittel:				
Ziel-Bitumen	50/70			
- Σ lösl. Bindemittelgehalt M-%	5.4	Toleranz EW = ± 0.5		
Zugabebitumen	B50/70			
Rückgewinnung aus Mischgut:				
- Penetration: min. [$1/10$ mm]	30			
- Penetration: max. [$1/10$ mm]	55			
- Erweichungspunkt R+K: min.	48			
- Erweichungspunkt R+K: max.	65			
- Elastische Rückstellung [%]				
Mineralstoffe Herkunft:				
- Füller	Gasperini AG			
- Kalkhydrat				
- feine Gesteinskörnung	Makies AG, Gettnau LU			erfüllt
- grobe Gesteinskörnung	Makies AG, Gettnau LU			
- Mineralanteil Sand ≤ 2.0 mm	37 M-%			Ja
- Mineralanteil Splitte ≥ 2.0 mm	63 M-%			06.10.2021
Mineralkategorie	C 70/10	C70/10		Ja
Recycling-Granulat				
- Kaltzugabe M-%				
- Warmzugabe M-%				
- Sekundärspalt M-%				
Marshall-Werte:				
- Verdichtungstemperatur	145 °C			
- Raumdichte Mg/m ³	~ 2348			
- Rohdichte Mg/m ³	~ 2459			
- Hohlraumgehalt Vm, Vol-%	4.5	3.0...6.0		
- Hohlraumfüllungsgrad VFB,%	---	---		
- Stabilität S kN	---	---		
- Fließen F, mm	---	---		
Bei H und S Belägen:				
Spurrinntest LCPC [29]				
- 10000 Prüfzyklen %	<10	$\leq 10\%$		
- 30000 Prüfzyklen %	---	---		
Wasserempfindlichkeit %	≥ 70	$\geq 70\%$		

Typprüfung		erfüllt
Nummer:	61016	Ja
gültig bis:	06.10.2021	
Konformitätserklärung		Ja

Korngrößenverteilung:	mm	Toleranz
- Einzelwerte Siebdurchgang	45.0 [M-%] 100.0	
	31.5 [M-%] 100.0	
	22.4 [M-%] 100.0	
	16.0 [M-%] 100.0	
	11.2 [M-%] 98.0	-8/+5
	8.0 [M-%] 80.0	
	5.6 [M-%] 68.0	
	4.0 [M-%] 56.0	± 7
	2.0 [M-%] 37.0	± 6
	1.0 [M-%] 26.0	± 4
	0.5 [M-%] 19.0	
	0.25 [M-%] 14.0	
	0.125 [M-%] 11.0	
	0.063 [M-%] 7.5	± 2



Datum: 12.03.2021
Stempel / Unterschrift
Belagswerk

V. Randone

Datum: 12.03.2021
Stempel / Unterschrift
Akreditiertes Labor

prüflabor
Prüflabor AG
Käptenstrasse 162
CH-6043 Horw

H.P. Bucheli

Datum:
Stempel / Unterschrift
Unternehmer



Lieferwerk:

Viatop AG, Affoltern a. A., ZH

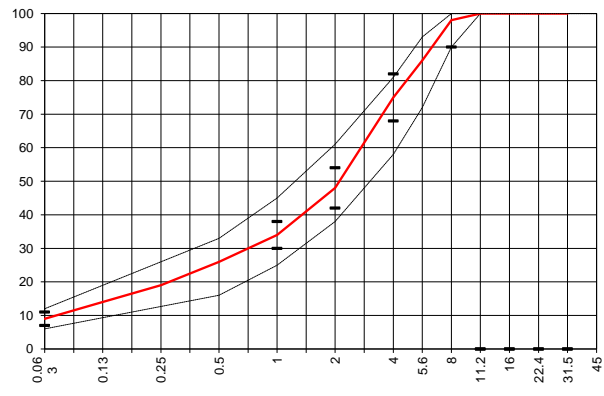
Prüfstelle: BLZ Baulabor Zentralschweiz AG

Walzasphalt - Deklaration 2021 AC 8 H

Mischgutangaben	Sollwerte	Anforderungen	Code:	51.30
Bindemittel:				
Ziel-Bitumen	PmB-E 45/80-65			
- Σ lösl. Bindemittelgehalt M-%	5.8	Toleranz EW = ± 0.5		
Zugabebitumen	PmB-E 45/80-80			
Rückgewinnung aus Mischgut:				
- Penetration: min. [$1/10$ mm]	35			
- Penetration: max. [$1/10$ mm]	70			
- Erweichungspunkt R+K: min.	60			
- Erweichungspunkt R+K: max.	80			
- Elastische Rückstellung [%]	$\geq 60^*$			* Keine Normanforderung!
Mineralstoffe Herkunft:				
- Füller	Gasperini AG			
- Kalkhydrat	---			
- feine Gesteinskörnung	Makies AG, Gettnau LU			
- grobe Gesteinskörnung	Makies AG, Gettnau LU			
- Mineralanteil Sand ≤ 2.0 mm	48 M-%			
- Mineralanteil Splitte ≥ 2.0 mm	52 M-%			
Mineralkategorie	C95/1	C95/1		
Recycling-Granulat				
- Kaltzugabe M-%				
- Warmzugabe M-%				
- Sekundärspilt M-%				
Marshall-Werte:				
- Verdichtungstemperatur	155 °C			
- Raumdichte Mg/m^3	~ 2334			
- Rohdichte Mg/m^3	~ 2444			
- Hohlraumgehalt Vm, Vol-%	4.5	3.0...6.0		
- Hohlraumfüllungsgrad VFB,%	---	---		
- Stabilität S kN	---	---		
- Fliessen F, mm	---	---		
Bei H und S Belägen:				
Spurrinntest LCPC [29]				
- 10000 Prüfzyklen %	Prüfwert = 2.6	---		
- 30000 Prüfzyklen %	3.10	$\leq 10\%$		
Wasserempfindlichkeit %	>70	$\geq 70\%$		

Typprüfung		erfüllt
Numer:	241018_1	Ja
gültig bis:	24.10.2023	
Konformitätserklärung		Ja

Korngrößenverteilung:	mm	Toleranz
- Einzelwerte Siebdurchgang	45.0 [M-%] 100.0	
	31.5 [M-%] 100.0	
	22.4 [M-%] 100.0	
	16.0 [M-%] 100.0	
	11.2 [M-%] 100.0	
	8.0 [M-%] 98.0	-8/+5
	5.6 [M-%] 86.0	
	4.0 [M-%] 75.0	± 7
	2.0 [M-%] 48.0	± 6
	1.0 [M-%] 34.0	± 4
	0.5 [M-%] 26.0	
	0.25 [M-%] 19.0	
	0.125 [M-%] 14.0	
	0.063 [M-%] 9.0	± 2



Datum: 12.03.2021
Stempel / Unterschrift
Belagswerk

V. Randone

Datum: 12.03.2021
Stempel / Unterschrift
Akreditiertes Labor

prüflabor
Prüflabor AG
Käpeliweg 162
CH-6043 Horw

H.P. Bucheli

Datum:
Stempel / Unterschrift
Unternehmer



Lieferwerk:

Viatop AG, Affoltern a. A., ZH

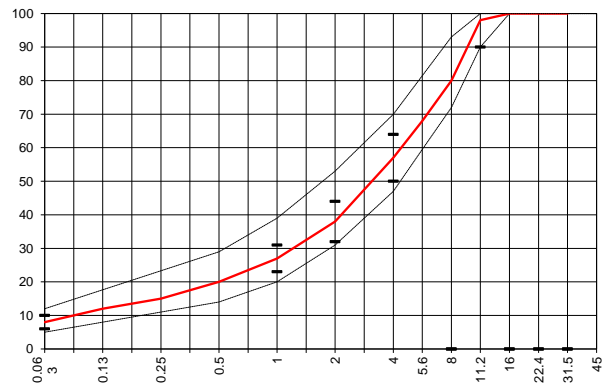
Prüfstelle: BLZ Baulabor Zentralschweiz AG

Walzasphalt - Deklaration 2021 AC 11 H

Mischgutangaben	Sollwerte	Anforderungen	Code:	52.30
Bindemittel:				
Ziel-Bitumen	PmB-E 45/80-65			
- Σ lösl. Bindemittelgehalt M-%	5.4	Toleranz EW = ± 0.5		
Zugabebitumen	PmB-E 45/80-80			
Rückgewinnung aus Mischgut:				
- Penetration: min. [$1/10$ mm]	35			
- Penetration: max. [$1/10$ mm]	70			
- Erweichungspunkt R+K: min.	60			
- Erweichungspunkt R+K: max.	80			
- Elastische Rückstellung [%]	$\geq 60^*$			* Keine Normanforderung!
Mineralstoffe Herkunft:				
- Füller	Gasperini AG			
- Kalkhydrat	---			
- feine Gesteinskörnung	Makies AG, Gettnau LU			
- grobe Gesteinskörnung	Makies AG, Gettnau LU			
- Mineralanteil Sand ≤ 2.0 mm	38 M-%			
- Mineralanteil Splitte ≥ 2.0 mm	62 M-%			
Mineralkategorie	C 95/1	C95/1		
Recycling-Granulat				
- Kaltzugabe M-%				
- Warmzugabe M-%				
- Sekundärspilt M-%				
Marshall-Werte:				
- Verdichtungstemperatur	155 °C			
- Raumdichte Mg/m^3	~ 2348			
- Rohdichte Mg/m^3	~ 2459			
- Hohlraumgehalt Vm, Vol-%	4.5	3.0...6.0		
- Hohlraumfüllungsgrad VFB,%	---	---		
- Stabilität S kN	---	---		
- Fließen F, mm	---	---		
Bei H und S Belägen:				
Spurrinntest LCPC [29]				
- 10000 Prüfzyklen %	Prüfwert = 5.2	---		
- 30000 Prüfzyklen %	6.81	$\leq 10\%$		
Wasserempfindlichkeit %	>70	$\geq 70\%$		

Typprüfung		erfüllt
Nummer:	200818	Ja
gültig bis:	20.08.2023	
Konformitätserklärung		Ja

Korngrößenverteilung:	mm	Toleranz
- Einzelwerte Siebdurchgang	45.0 [M-%] 100.0	
	31.5 [M-%] 100.0	
	22.4 [M-%] 100.0	
	16.0 [M-%] 100.0	
	11.2 [M-%] 98.0	-8/+5
	8.0 [M-%] 80.0	
	5.6 [M-%] 68.0	
	4.0 [M-%] 57.0	± 7
	2.0 [M-%] 38.0	± 6
	1.0 [M-%] 27.0	± 4
	0.5 [M-%] 20.0	
	0.25 [M-%] 15.0	
	0.125 [M-%] 12.0	
	0.063 [M-%] 8.0	± 2



Datum: 08.02.2021
Stempel / Unterschrift
Belagswerk

V. Randone

Datum: 08.02.2021
Stempel / Unterschrift
Akreditiertes Labor

prüflabor
Prüflabor AG
Käptenstrasse 162
CH-6043 Horw

H.P. Bucheli

Datum:
Stempel / Unterschrift
Unternehmer



Lieferwerk:

Viatop AG, Affoltern a. A., ZH

Prüfstelle:

BLZ Baulabor Zentralschweiz AG

Walzasphalt - Deklaration **2021** **AC 11 H**

Mischgutangaben	Sollwerte	Anforderungen	Code:	52.80												
Bindemittel:			Spezielles PmB-Bindemittel mit erhöhtem Ring + Kugelwert!													
Ziel-Bitumen	PmB-E 45/80-80															
- Σ lösl. Bindemittelgehalt M-%	5.4	Toleranz EW = ± 0.5														
Zugabebitumen	PmB-E 45/80-80															
Rückgewinnung aus Mischgut:																
- Penetration: min. [$1/10$ mm]	35															
- Penetration: max. [$1/10$ mm]	70															
- Erweichungspunkt R+K: min.	60															
- Erweichungspunkt R+K: max.	80															
- Elastische Rückstellung [%]	$\geq 60^*$				* Keine Normanforderung!											
Mineralstoffe Herkunft:			<table border="1"> <tr> <td>Typprüfung</td> <td></td> <td>erfüllt</td> </tr> <tr> <td>Nummer:</td> <td>200818</td> <td>Ja</td> </tr> <tr> <td>gültig bis:</td> <td>20.08.2023</td> <td></td> </tr> <tr> <td>Konformitätserklärung</td> <td></td> <td>Ja</td> </tr> </table>		Typprüfung		erfüllt	Nummer:	200818	Ja	gültig bis:	20.08.2023		Konformitätserklärung		Ja
Typprüfung		erfüllt														
Nummer:	200818	Ja														
gültig bis:	20.08.2023															
Konformitätserklärung		Ja														
- Füller	Gasperini AG															
- Kalkhydrat																
- feine Gesteinskörnung	Makies AG, Gettnau LU															
- grobe Gesteinskörnung	Makies AG, Gettnau LU															
- Mineralanteil Sand ≤ 2.0 mm	38 M-%															
- Mineralanteil Splitte ≥ 2.0 mm	62 M-%															
Mineralkategorie	C 95/1	C95/1														
Recycling-Granulat																
- Kaltzugabe M-%																
- Warmzugabe M-%																
- Sekundärspilt M-%																
Marshall-Werte:																
- Verdichtungstemperatur	155 °C															
- Raumdichte Mg/m ³	~ 2348															
- Rohdichte Mg/m ³	~ 2459															
- Hohlraumgehalt Vm, Vol-%	4.5	3.0...6.0														
- Hohlraumfüllungsgrad VFB,%	---	---														
- Stabilität S kN	---	---														
- Fließen F, mm	---	---														
Bei H und S Belägen:																
Spurrinntest LCPC [29]																
- 10000 Prüfzyklen %	Prüfwert = 5.2	---														
- 30000 Prüfzyklen %	6.81	$\leq 10\%$														
Wasserempfindlichkeit %	>70	$\geq 70\%$														
Korngrößenverteilung:	mm	Toleranz														
- Einzelwerte Siebdurchgang	45.0 [M-%] 100															
	31.5 [M-%] 100															
	22.4 [M-%] 100.0															
	16.0 [M-%] 100.0															
	11.2 [M-%] 98.0	-8/+5														
	8.0 [M-%] 80.0															
	5.6 [M-%] 68.0															
	4.0 [M-%] 57.0	± 7														
	2.0 [M-%] 38.0	± 6														
	1.0 [M-%] 27.0	± 4														
	0.5 [M-%] 20.0															
	0.25 [M-%] 15.0															
	0.125 [M-%] 12.0															
	0.063 [M-%] 8.0	± 2														

Datum: 08.02.2021
Stempel / Unterschrift
Belagswerk

V. Randone

Datum: 08.02.2021
Stempel / Unterschrift
Akkreditiertes Labor

prüflabor
Prüflabor AG
Käptenstrasse 162
CH-6043 Horw

H.P. Bucheli

Datum:
Stempel / Unterschrift
Unternehmer



Lieferwerk:

Viatop AG, Affoltern a. A., ZH

Prüfstelle: BLZ Baulabor Zentralschweiz AG

Walzasphalt - Deklaration 2021 SMA 8

Mischgutangaben	Sollwerte	Anforderungen	Code:	61.30
Bindemittel:				
Ziel-Bitumen	PmB-E 45/80-65			
- Σ lösl. Bindemittelgehalt M-%	6.4	Toleranz EW = ± 0.5		
Zugabebitumen	PmB-E 45/80-80			
Rückgewinnung aus Mischgut:				
- Penetration: min. [$1/10$ mm]	35			
- Penetration: max. [$1/10$ mm]	70			
- Erweichungspunkt R+K: min.	60			
- Erweichungspunkt R+K: max.	80			
- Elastische Rückstellung [%]	$\geq 60^*$			* Keine Normanforderung!
Mineralstoffe Herkunft:				
- Füller	Gasperini AG			
- Kalkhydrat	---			
- feine Gesteinskörnung	Makies AG, Gettnau LU			
- grobe Gesteinskörnung	Makies AG, Gettnau LU			
- Mineralanteil Sand ≤ 2.0 mm	26 M-%			
- Mineralanteil Splitte ≥ 2.0 mm	74 M-%			
Mineralkategorie	C95/1	C95/1		
Recycling-Granulat				
- Kaltzugabe M-%				
- Warmzugabe M-%				
- Sekundärspilt M-%				
Marshall-Werte:				
- Verdichtungstemperatur	155 °C			
- Raumdichte Mg/m^3	~ 2338			
- Rohdichte Mg/m^3	~ 2423			
- Hohlraumgehalt Vm, Vol-%	3.5	2.0...5.0		
- Hohlraumfüllungsgrad VFB, %	---	---		
- Stabilität S kN	---	---		
- Fließen F, mm	---	---		
Bei H und S Belägen:				
Spurrinntest LCPC [29]				
- 10000 Prüfzyklen %	---	---		
- 30000 Prüfzyklen %	4.20	$\leq 10\%$		
Wasserempfindlichkeit %	>70	$\geq 70\%$		
Korngrößenverteilung:	mm	Toleranz		
- Einzelwerte Siebdurchgang	45.0 [M-%] 100.0			
	31.5 [M-%] 100.0			
	22.4 [M-%] 100.0			
	16.0 [M-%] 100.0			
	11.2 [M-%] 100.0			
	8.0 [M-%] 95.0	-8/+5		
	5.6 [M-%] 65.0			
	4.0 [M-%] 37.0	± 7		
	2.0 [M-%] 26.0	± 6		
	1.0 [M-%] 21.0	± 4		
	0.5 [M-%] 18.0			
	0.25 [M-%] 15.0			
	0.125 [M-%] 13.0			
	0.063 [M-%] 10.0	± 2		

Typprüfung		erfüllt
Numer:	91214	Ja
gültig bis:	04.12.2019	
Konformitätserklärung		Ja

Datum: 15.03.2021
Stempel / Unterschrift
Belagswerk

V. Randone

Datum: 15.03.2021
Stempel / Unterschrift
Akkreditiertes Labor

prüflabor
Prüflabor AG
Käptenstrasse 162
CH-6043 Horw

H.P. Bucheli

Datum:
Stempel / Unterschrift
Unternehmer



Lieferwerk:

Viatop AG, Affoltern a. A., ZH

Prüfstelle:

BLZ Baulabor Zentralschweiz AG

Walzasphalt - Deklaration **2021** **SMA 11**

Mischgutangaben	Sollwerte	Anforderungen	Code:	62.30
Bindemittel:				
Ziel-Bitumen	PmB-E 45/80-65			
- Σ lösl. Bindemittelgehalt M-%	6.2	Toleranz EW = ± 0.5		
Zugabebitumen	PmB-E 45/80-80			
Rückgewinnung aus Mischgut:				
- Penetration: min. [$1/10$ mm]	35			
- Penetration: max. [$1/10$ mm]	70			
- Erweichungspunkt R+K: min.	60			
- Erweichungspunkt R+K: max.	80			
- Elastische Rückstellung [%]	$\geq 60^*$			* Keine Normanforderung!
Mineralstoffe Herkunft:				
- Füller	Gasperini AG			
- Kalkhydrat	---			
- feine Gesteinskörnung	Makies AG, Gettnau LU			
- grobe Gesteinskörnung	Makies AG, Gettnau LU			
- Mineralanteil Sand ≤ 2.0 mm	25 M-%			
- Mineralanteil Splitte ≥ 2.0 mm	75 M-%			
Mineralkategorie	C95/1	C95/1		
Recycling-Granulat				
- Kaltzugabe M-%				
- Warmzugabe M-%				
- Sekundärspilt M-%				
Marshall-Werte:				
- Verdichtungstemperatur	155 °C			
- Raumdichte Mg/m ³	~ 2345			
- Rohdichte Mg/m ³	~ 2430			
- Hohlraumgehalt Vm, Vol-%	3.5	2.0...5.0		
- Hohlraumfüllungsgrad VFB,%	---	---		
- Stabilität S kN	---	---		
- Fliesen F, mm	---	---		
Bei H und S Belägen:				
Spurrinntest LCPC [29]				
- 10000 Prüfzyklen %	---	---		
- 30000 Prüfzyklen %	<10	$\leq 10\%$		
Wasserempfindlichkeit %	>70	$\geq 70\%$		
Korngrößenverteilung:	mm	Toleranz		
- Einzelwerte Siebdurchgang	45.0 [M-%] 100.0			
	31.5 [M-%] 100.0			
	22.4 [M-%] 100.0			
	16.0 [M-%] 100.0			
	11.2 [M-%] 95.0	-8/+5		
	8.0 [M-%] 63.0			
	5.6 [M-%] 43.0			
	4.0 [M-%] 33.0	± 7		
	2.0 [M-%] 25.0	± 6		
	1.0 [M-%] 20.0	± 4		
	0.5 [M-%] 16.0			
	0.25 [M-%] 13.0			
	0.125 [M-%] 11.0			
	0.063 [M-%] 10.0	± 2		

Typprüfung		erfüllt
Nummer:	240919_1	Ja
gültig bis:	24.06.2024	
Konformitätserklärung		Ja

Datum: 15.03.2021
Stempel / Unterschrift
Belagswerk

V. Randone

Datum: 15.03.2021
Stempel / Unterschrift
Akreditiertes Labor



H.P. Bucheli

Datum:
Stempel / Unterschrift
Unternehmer



Lieferwerk:

Viatop AG, Affoltern a. A., ZH

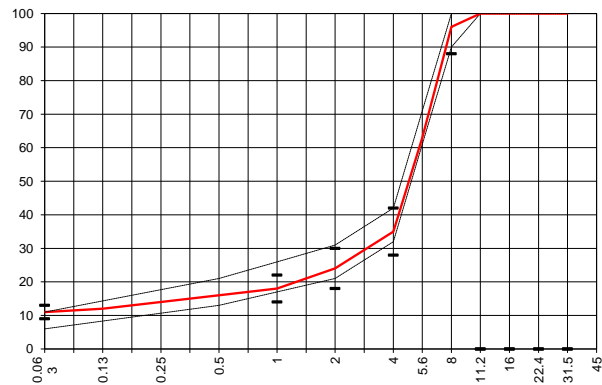
Prüfstelle: BLZ Baulabor Zentralschweiz AG

Walzasphalt - Deklaration 2021 AC MR 8

Mischgutangaben	Sollwerte	Anforderungen	Code:	65.30
Bindemittel:				
Ziel-Bitumen	PmB-E 45/80-65			
- Σ lösl. Bindemittelgehalt M-%	6.0	Toleranz EW = ± 0.5		
Zugabebitumen	PmB-E 45/80-80			
Rückgewinnung aus Mischgut:				
- Penetration: min. [$1/10$ mm]	35			
- Penetration: max. [$1/10$ mm]	70			
- Erweichungspunkt R+K: min.	60			
- Erweichungspunkt R+K: max.	80			
- Elastische Rückstellung [%]	$\geq 60^*$			* Keine Normanforderung!
Mineralstoffe Herkunft:				
- Füller	Gasperini AG			
- Kalkhydrat				
- feine Gesteinskörnung	Makies AG, Gettnau LU			
- grobe Gesteinskörnung	Makies AG, Gettnau LU			
- Mineralanteil Sand ≤ 2.0 mm	24 M-%			
- Mineralanteil Splitte ≥ 2.0 mm	76 M-%			
Mineralkategorie	C 95/1	C95/1		
Recycling-Granulat				
- Kaltzugabe M-%				
- Warmzugabe M-%				
- Sekundärspilt M-%				
Marshall-Werte:				
- Verdichtungstemperatur	155 °C			
- Raumdichte Mg/m ³	~ 2327			
- Rohdichte Mg/m ³	~ 2437			
- Hohlraumgehalt Vm, Vol-%	4.5	3.0...6.0		
- Hohlraumfüllungsgrad VFB,%	---	---		
- Stabilität S kN	---	---		
- Fließen F, mm	---	---		
Bei H und S Belägen:				
Spurrinntest LCPC [29]				
- 10000 Prüfzyklen %	Prüfwert = 6.6	---		
- 30000 Prüfzyklen %	7.70	$\leq 7.5\%$		
Wasserempfindlichkeit %	>70	$\geq 70\%$		

Typprüfung		erfüllt
Numer:	280915	Ja
gültig bis:	28.09.2020	
Konformitätserklärung		Ja

Korngrößenverteilung:	mm	Toleranz
- Einzelwerte Siebdurchgang	45.0 [M-%] 100	
	31.5 [M-%] 100	
	22.4 [M-%] 100.0	
	16.0 [M-%] 100.0	
	11.2 [M-%] 100.0	
	8.0 [M-%] 96.0	-8/+5
	5.6 [M-%] 63.0	
	4.0 [M-%] 35.0	± 7
	2.0 [M-%] 24.0	± 6
	1.0 [M-%] 18.0	± 4
	0.5 [M-%] 16.0	
	0.25 [M-%] 14.0	
	0.125 [M-%] 12.0	
	0.063 [M-%] 11.0	± 2



Datum: 15.03.2021
Stempel / Unterschrift
Belagswerk

V. Randone

Datum: 15.03.2021
Stempel / Unterschrift
Akreditiertes Labor

prüflabor
Prüflabor AG
Käptenstrasse 162
CH-6043 Horw

H.P. Bucheli

Datum:
Stempel / Unterschrift
Unternehmer



Lieferwerk:

Viatop AG, Affoltern a. A., ZH

Prüfstelle:

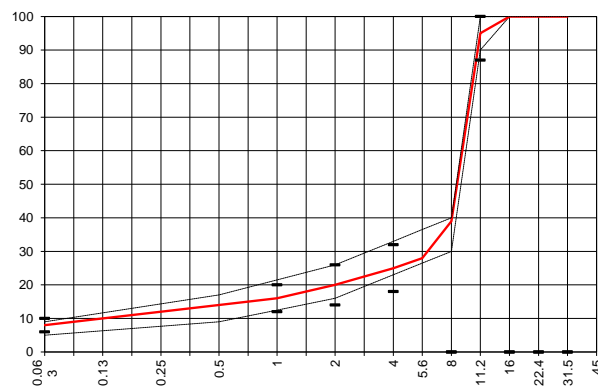
BLZ Baulabor Zentralschweiz AG

Walzasphalt - Deklaration **2021** **AC MR 11**

Mischgutangaben	Sollwerte	Anforderungen	Code:	66.30
Bindemittel:				
Ziel-Bitumen	PmB-E 45/80-65			
- Σ lösl. Bindemittelgehalt M-%	5.8	Toleranz EW = ± 0.5		
Zugabebitumen	PmB-E 45/80-80			
Rückgewinnung aus Mischgut:				
- Penetration: min. [$1/10$ mm]	35			
- Penetration: max. [$1/10$ mm]	70			
- Erweichungspunkt R+K: min.	60			
- Erweichungspunkt R+K: max.	80			
- Elastische Rückstellung [%]	$\geq 60^*$			* Keine Normanforderung!
Mineralstoffe Herkunft:				
- Füller	Gasperini AG			
- Kalkhydrat				
- feine Gesteinskörnung	Makies AG, Gettnau LU			
- grobe Gesteinskörnung	Makies AG, Gettnau LU			
- Mineralanteil Sand ≤ 2.0 mm	20 M-%			
- Mineralanteil Splitte ≥ 2.0 mm	80 M-%			
Mineralkategorie	C 95/1	C95/1		
Recycling-Granulat				
- Kaltzugabe M-%				
- Warmzugabe M-%				
- Sekundärspilt M-%				
Marshall-Werte:				
- Verdichtungstemperatur	155 °C			
- Raumdichte Mg/m ³	~ 2334			
- Rohdichte Mg/m ³	~ 2444			
- Hohlraumgehalt Vm, Vol-%	4.5	3.0...6.0		
- Hohlraumfüllungsgrad VFB,%	---	---		
- Stabilität S kN	---	---		
- Fliessen F, mm	---	---		
Bei H und S Belägen:				
Spurrinntest LCPC [29]				
- 10000 Prüfzyklen %	---	---		
- 30000 Prüfzyklen %	---	$\leq 7.5\%$		
Wasserempfindlichkeit %	≥ 70	$\geq 70\%$		

Typprüfung		erfüllt
Nummer:		
gültig bis:	In Bearbeitung!	
Konformitätserklärung		Ja

Korngrößenverteilung:	mm	Toleranz
- Einzelwerte Siebdurchgang	45.0 [M-%] 100.0	
	31.5 [M-%] 100.0	
	22.4 [M-%] 100.0	
	16.0 [M-%] 100.0	
	11.2 [M-%] 95.0	-8/+5
	8.0 [M-%] 39.0	
	5.6 [M-%] 28.0	
	4.0 [M-%] 25.0	± 7
	2.0 [M-%] 20.0	± 6
	1.0 [M-%] 16.0	± 4
	0.5 [M-%] 14.0	
	0.25 [M-%] 12.0	
	0.125 [M-%] 10.0	
	0.063 [M-%] 8.0	± 2



Datum: 15.03.2021
Stempel / Unterschrift
Belagswerk

V. Randone

Datum: 15.03.2021
Stempel / Unterschrift
Akkreditiertes Labor

prüflabor
Prüflabor AG
Koppenstrasse 162
CH-6043 Horw

H.P. Bucheli

Datum:
Stempel / Unterschrift
Unternehmer



Lieferwerk:

Viatop AG, Affoltern a. A., ZH

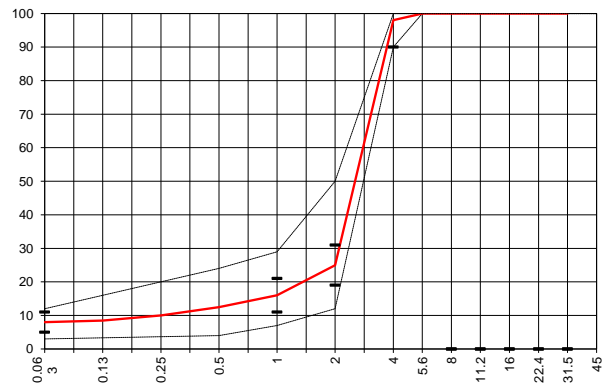
Prüfstelle: BLZ Baulabor Zentralschweiz AG

Walzasphalt - Deklaration 2021 SDA 4 - 12

Mischgutangaben	Sollwerte	Anforderungen	Code:	70.40
Bindemittel:				
Ziel-Bitumen	PmB-E 45/80-65			
- Σ lösl. Bindemittelgehalt M-%	6.0	Toleranz EW = ± 0.5		
Zugabebitumen	PmB-E 45/80-80			
Rückgewinnung aus Mischgut:				
- Penetration: min. [$1/10$ mm]	35			
- Penetration: max. [$1/10$ mm]	70			
- Erweichungspunkt R+K: min.	60			
- Erweichungspunkt R+K: max.	80			
- Elastische Rückstellung [%]	$\geq 60^*$			*Keine Normanforderung!
Mineralstoffe Herkunft:				
- Füller	Gasperini AG			
- Kalkhydrat				
- feine Gesteinskörnung	Makies AG, Gettnau LU			erfüllt
- grobe Gesteinskörnung	Makies AG, Gettnau LU			
- Mineralanteil Sand ≤ 2.0 mm	25 M-%			Ja
- Mineralanteil Splitte ≥ 2.0 mm	75 M-%			Ja
Mineralkategorie	C 95/1	C95/1		
Recycling-Granulat				
- Kaltzugabe M-%				
- Warmzugabe M-%				
- Sekundärspilt M-%				
Marshall-Werte:				
- Verdichtungstemperatur	155 °C			
- Raumdichte Mg/m^3	~ 2145			
- Rohdichte Mg/m^3	~ 2437			
- Hohlraumgehalt Vm, Vol-%	12	10.0...14.0		
- Hohlraumfüllungsgrad VFB,%	---	---		
- Stabilität S kN	---	---		
- Fließen F, mm	---	---		
Bei H und S Belägen:				
Spurrinntest LCPC [29]				
- 10000 Prüfzyklen %	---	---		
- 30000 Prüfzyklen %	---	$\leq 7.5\%$		
Wasserempfindlichkeit %	≥ 70	$\geq 70\%$		

Typprüfung		erfüllt
Nummer:	050719_1	Ja
gültig bis:	05.07.2024	Ja
Konformitätserklärung		Ja

Korngrößenverteilung:	mm	Toleranz
- Einzelwerte Siebdurchgang	45.0 [M-%] 100.0	
	31.5 [M-%] 100.0	
	22.4 [M-%] 100.0	
	16.0 [M-%] 100.0	
	11.2 [M-%] 100.0	
	8.0 [M-%] 100.0	
	5.6 [M-%] 100.0	
	4.0 [M-%] 98.0	-8/+5
	2.0 [M-%] 25.0	± 6
	1.0 [M-%] 16.0	± 5
	0.5 [M-%] 12.5	
	0.25 [M-%] 10.0	
	0.125 [M-%] 8.5	
	0.063 [M-%] 8.0	± 3



Datum: 15.03.2021
Stempel / Unterschrift
Belagswerk

V. Randone

Datum: 15.03.2021
Stempel / Unterschrift
Akkreditiertes Labor

prüflabor
Prüflabor AG
Käpeliweg 162
CH-6043 Horw

H.P. Bucheli

Datum:
Stempel / Unterschrift
Unternehmer



Lieferwerk:

Viatop AG, Affoltern a. A., ZH

Prüfstelle: BLZ Baulabor Zentralschweiz AG

Walzasphalt - Deklaration 2021 SDA 4 - 16

Mischgutangaben	Sollwerte	Anforderungen	Code:	70.50
Bindemittel:				
Ziel-Bitumen	PmB-E 45/80-65			
- Σ lösl. Bindemittelgehalt M-%	6.0	Toleranz EW = ± 0.5		
Zugabebitumen	PmB-E 45/80-80			
Rückgewinnung aus Mischgut:				
- Penetration: min. [$1/10$ mm]	35			
- Penetration: max. [$1/10$ mm]	70			
- Erweichungspunkt R+K: min.	60			
- Erweichungspunkt R+K: max.	80			
- Elastische Rückstellung [%]	$\geq 60^*$			*Keine Normanforderung!
Mineralstoffe Herkunft:				
- Füller	Gasperini AG			
- Kalkhydrat				
- feine Gesteinskörnung	Makies AG, Gettnau LU			erfüllt
- grobe Gesteinskörnung	Makies AG, Gettnau LU			
- Mineralanteil Sand ≤ 2.0 mm	23 M-%			
- Mineralanteil Splitte ≥ 2.0 mm	77 M-%			
Mineralkategorie	C 95/1	C95/1		
Recycling-Granulat				
- Kaltzugabe M-%				
- Warmzugabe M-%				
- Sekundärsplitt M-%				
Marshall-Werte:				
- Verdichtungstemperatur	155 °C			
- Raumdichte Mg/m^3	~ 2047			
- Rohdichte Mg/m^3	~ 2437			
- Hohlraumgehalt V_m , Vol-%	16	14.0...18.0		
- Hohlraumfüllungsgrad VFB, %	---	---		
- Stabilität S kN	---	---		
- Fliesen F, mm	---	---		
Bei H und S Belägen:				
Spurrinntest LCPC [29]				
- 10000 Prüfzyklen %	---	---		
- 30000 Prüfzyklen %	<7.5	$\leq 7.5\%$		
Wasserempfindlichkeit %	≥ 70	$\geq 70\%$		
Korngrößenverteilung:	mm	Toleranz		
- Einzelwerte Siebdurchgang	45.0 [M-%] 100.0			
	31.5 [M-%] 100.0			
	22.4 [M-%] 100.0			
	16.0 [M-%] 100.0			
	11.2 [M-%] 100.0			
	8.0 [M-%] 100.0			
	5.6 [M-%] 100.0			
	4.0 [M-%] 98.0	-8/+5		
	2.0 [M-%] 23.0	± 6		
	1.0 [M-%] 15.0	± 5		
	0.5 [M-%] 12.0			
	0.25 [M-%] 9.0			
	0.125 [M-%] 7.0			
	0.063 [M-%] 6.0	± 3		

Typprüfung		erfüllt
Nummer:	010719_1	Ja
gültig bis:	01.07.2024	Ja
Konformitätserklärung		Ja

Datum: 15.03.2021
 Stempel / Unterschrift
 Belagswerk

V. Randone

Datum: 15.03.2021
 Stempel / Unterschrift
 Akkreditiertes Labor

H.P. Bucheli

Datum:
 Stempel / Unterschrift
 Unternehmer



Lieferwerk:

Viatop AG, Affoltern a. A., ZH

Prüfstelle:

BLZ Baulabor Zentralschweiz AG

Walzasphalt - Deklaration

2021

SDA 8 - 16

Mischgutangaben	Sollwerte	Anforderungen	Code:	71.80
Bindemittel:				
Ziel-Bitumen	PmB-E 45/80-80			
- Σ lösl. Bindemittelgehalt M-%	5.8	Toleranz EW = ± 0.5		
Zugabebitumen	PmB-E 45/80-80			
Rückgewinnung aus Mischgut:				
- Penetration: min. [$1/10$ mm]	35			
- Penetration: max. [$1/10$ mm]	70			
- Erweichungspunkt R+K: min.	60			
- Erweichungspunkt R+K: max.	80			
- Elastische Rückstellung [%]	$\geq 60^*$			*Keine Normanforderung!
Mineralstoffe Herkunft:				
- Füller	Gasperini AG			
- Kalkhydrat				
- feine Gesteinskörnung	Makies AG, Gettnau LU			
- grobe Gesteinskörnung	Makies AG, Gettnau LU			
- Mineralanteil Sand ≤ 2.0 mm	17 M-%			
- Mineralanteil Splitte ≥ 2.0 mm	83 M-%			
Mineralkategorie	C 95/1	C95/1		
Recycling-Granulat				
- Kaltzugabe M-%				
- Warmzugabe M-%				
- Sekundärsplitt M-%				
Marshall-Werte:				
- Verdichtungstemperatur	155 °C			
- Raumdichte Mg/m^3	~ 2053			
- Rohdichte Mg/m^3	~ 2444			
- Hohlraumgehalt Vm, Vol-%	16	14.0...18.0		
- Hohlraumfüllungsgrad VFB,%	---	---		
- Stabilität S kN	---	---		
- Fließen F, mm	---	---		
Bei H und S Belägen:				
Spurrinntest LCPC [29]				
- 10000 Prüfzyklen %	---	---		
- 30000 Prüfzyklen %	<7.5	$\leq 7.5\%$		
Wasserempfindlichkeit %	≥ 70	$\geq 70\%$		
Korngrößenverteilung:	mm	Toleranz		
- Einzelwerte Siebdurchgang	45.0 [M-%] 100.0			
	31.5 [M-%] 100.0			
	22.4 [M-%] 100.0			
	16.0 [M-%] 100.0			
	11.2 [M-%] 100.0			
	8.0 [M-%] 95.0	-8/+5		
	5.6 [M-%] 63.0			
	4.0 [M-%] 28.0	± 7		
	2.0 [M-%] 17.0	± 6		
	1.0 [M-%] 14.0	± 4		
	0.5 [M-%] 11.0			
	0.25 [M-%] 9.0			
	0.125 [M-%] 8.0			
	0.063 [M-%] 7.0	± 2		

Typprüfung		erfüllt
Nummer:	270918	Ja
gültig bis:	27.09.2023	
Konformitätserklärung		Ja

Datum: 18.02.2021
Stempel / Unterschrift
Belagswerk

V. Randone

Datum: 18.02.2021
Stempel / Unterschrift
Akreditiertes Labor

prüflabor
Prüflabor AG
Käptenstrasse 162
CH-6043 Horw

H.P. Bucheli

Datum:
Stempel / Unterschrift
Unternehmer