



Lieferwerk:

Viatop AG, Affoltern a. A., ZH

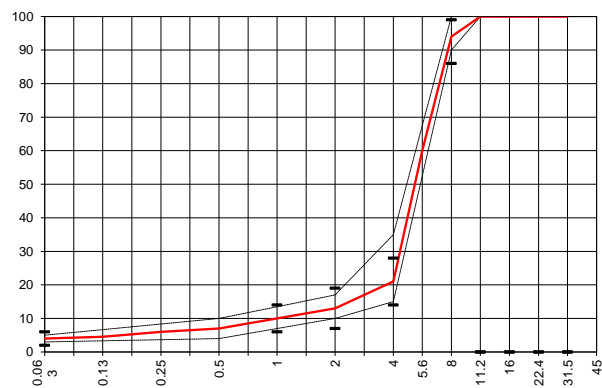
Prüfstelle: BLZ Baulabor Zentralschweiz AG

Walzasphalt - Deklaration 2021 PA 8

Mischgutangaben	Sollwerte	Anforderungen	Code:	11.30
Bindemittel:				
Ziel-Bitumen	PmB-E 45/80-65			
- Σ lösl. Bindemittelgehalt M-%	6.0	Toleranz EW = ± 0.5		
Zugabebitumen	PmB-E 45/80-80			
Rückgewinnung aus Mischgut:				
- Penetration: min. [$1/10$ mm]	35			
- Penetration: max. [$1/10$ mm]	70			
- Erweichungspunkt R+K: min.	60			
- Erweichungspunkt R+K: max.	80			
- Elastische Rückstellung [%]	$\geq 60^*$			* Keine Normanforderung!
Mineralstoffe Herkunft:				
- Füller	Gasperini AG			
- Kalkhydrat	---			
- feine Gesteinskörnung	Makies AG, Gettnau LU			
- grobe Gesteinskörnung	Makies AG, Gettnau LU			
- Mineralanteil Sand ≤ 2.0 mm	13 M-%			
- Mineralanteil Splitte ≥ 2.0 mm	87 M-%			
Mineralkategorie	C 95/1	C95/1		
Recycling-Granulat				
- Kaltzugabe M-%				
- Warmzugabe M-%				
- Sekundärspalt M-%				
Marshall-Werte:				
- Verdichtungstemperatur	155 °C			
- Raumdichte Mg/m^3	~ 1998			
- Rohdichte Mg/m^3	~ 2437			
- Hohlraumgehalt Vm, Vol-%	18	≥ 16		
- Hohlraumfüllungsgrad VFB, %	---	---		
- Stabilität S kN	---	---		
- Fließen F, mm	---	---		
Bei H und S Belägen:				
Spurrinntest LCPC [29]				
- 10000 Prüfzyklen %	---	---		
- 30000 Prüfzyklen %	---	---		
Wasserempfindlichkeit %	≥ 70	$\geq 70\%$		

Typprüfung		erfüllt
Nummer:		
gültig bis:		
Konformitätserklärung		Ja

Korngrößenverteilung:	mm	Toleranz
- Einzelwerte Siebdurchgang	45.0 [M-%] 100	
	31.5 [M-%] 100	
	22.4 [M-%] 100.0	
	16.0 [M-%] 100.0	
	11.2 [M-%] 100.0	
	8.0 [M-%] 94.0	-8/+5
	5.6 [M-%] 60.0	
	4.0 [M-%] 21.0	± 7
	2.0 [M-%] 13.0	± 6
	1.0 [M-%] 10.0	± 4
	0.5 [M-%] 7.0	
	0.25 [M-%] 6.0	
	0.125 [M-%] 4.5	
	0.063 [M-%] 4.0	± 2



Datum: 08.02.2021
Stempel / Unterschrift
Belagswerk

V. Randone

Datum: 08.02.2021
Stempel / Unterschrift
Akkreditiertes Labor

prüflabor
Prüflabor AG
Käptenstrasse 162
CH-6043 Horw

H.P. Bucheli

Datum:
Stempel / Unterschrift
Unternehmer



Lieferwerk:

Viatop AG, Affoltern a. A., ZH

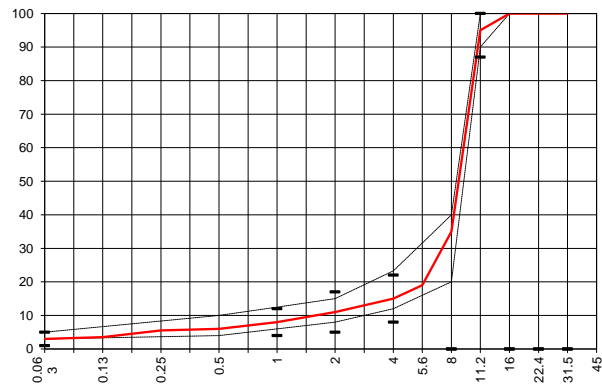
Prüfstelle: BLZ Baulabor Zentralschweiz AG

Walzasphalt - Deklaration **2021** **PA 11**

Mischgutangaben	Sollwerte	Anforderungen	Code:	12.30
Bindemittel:				
Ziel-Bitumen	PmB-E 45/80-65			
- Σ lösl. Bindemittelgehalt M-%	5.5	Toleranz EW = ± 0.5		
Zugabebitumen	PmB-E 45/80-80			
Rückgewinnung aus Mischgut:				
- Penetration: min. [$1/10$ mm]	35			
- Penetration: max. [$1/10$ mm]	70			
- Erweichungspunkt R+K: min.	60			
- Erweichungspunkt R+K: max.	80			
- Elastische Rückstellung [%]	$\geq 60^*$			* Keine Normanforderung!
Mineralstoffe Herkunft:				
- Füller	Gasperini AG			
- Kalkhydrat				
- feine Gesteinskörnung	Makies AG, Gettnau LU			
- grobe Gesteinskörnung	Makies AG, Gettnau LU			
- Mineralanteil Sand ≤ 2.0 mm	11 M-%			
- Mineralanteil Splitte ≥ 2.0 mm	89 M-%			
Mineralkategorie	C 95/1	C95/1		
Recycling-Granulat				
- Kaltzugabe M-%				
- Warmzugabe M-%				
- Sekundärspilt M-%				
Marshall-Werte:				
- Verdichtungstemperatur	155 °C			
- Raumdichte Mg/m ³	~ 1964			
- Rohdichte Mg/m ³	~ 2455			
- Hohlraumgehalt Vm, Vol-%	20	≥ 18		
- Hohlraumfüllungsgrad VFB,%	---	---		
- Stabilität S kN	---	---		
- Fliesen F, mm	---	---		
Bei H und S Belägen:				
Spurrinntest LCPC [29]				
- 10000 Prüfzyklen %	---	---		
- 30000 Prüfzyklen %	---	---		
Wasserempfindlichkeit %	≥ 70	$\geq 70\%$		

Typprüfung		erfüllt
Nummer:		
gültig bis:		
Konformitätserklärung		Ja

Korngrößenverteilung:	mm	Toleranz
- Einzelwerte Siebdurchgang	45.0 [M-%] 100	
	31.5 [M-%] 100	
	22.4 [M-%] 100.0	
	16.0 [M-%] 100.0	
	11.2 [M-%] 95.0	-8/+5
	8.0 [M-%] 35.0	
	5.6 [M-%] 19.0	
	4.0 [M-%] 15.0	± 7
	2.0 [M-%] 11.0	± 6
	1.0 [M-%] 8.0	± 4
	0.5 [M-%] 6.0	
	0.25 [M-%] 5.5	
	0.125 [M-%] 3.5	
	0.063 [M-%] 3.0	± 2



Datum: 08.02.2021
Stempel / Unterschrift
Belagswerk

V. Randone

Datum: 08.02.2021
Stempel / Unterschrift
Akreditiertes Labor

prüflabor
Prüflabor AG
Käptenstrasse 162
CH-6043 Horw

H.P. Bucheli

Datum:
Stempel / Unterschrift
Unternehmer



Lieferwerk:

Viatop AG, Affoltern a. A., ZH

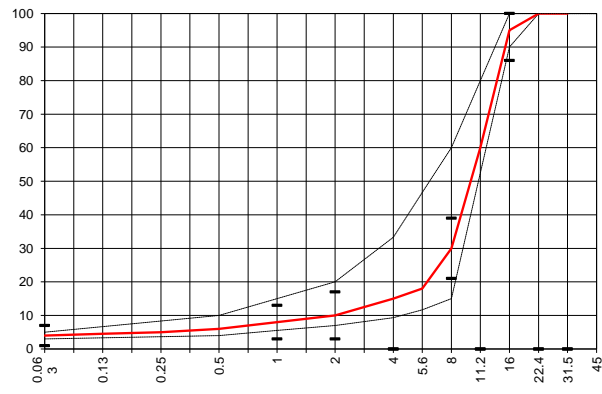
Prüfstelle: BLZ Baulabor Zentralschweiz AG

Walzasphalt - Deklaration 2021 PA S 16

Mischgutangaben	Sollwerte	Anforderungen	Code:	13.00
Bindemittel:				
Ziel-Bitumen	70/100			
- Σ lösl. Bindemittelgehalt M-%	4.0	Toleranz EW = ± 0.6		
Zugabebitumen	70/100			
Rückgewinnung aus Mischgut:				
- Penetration: min. [$1/10$ mm]	40			
- Penetration: max. [$1/10$ mm]	75			
- Erweichungspunkt R+K: min.	45			
- Erweichungspunkt R+K: max.	62			
- Elastische Rückstellung [%]				
Mineralstoffe Herkunft:				
- Füller	Gasperini AG			
- Kalkhydrat				
- feine Gesteinskörnung	Makies AG, Gettnau LU			erfüllt
- grobe Gesteinskörnung	Makies AG, Gettnau LU			
- Mineralanteil Sand ≤ 2.0 mm	10 M-%			Ja
- Mineralanteil Splitte ≥ 2.0 mm	90 M-%			
Mineralkategorie		C50/10		
Recycling-Granulat				
- Kaltzugabe M-%				
- Warmzugabe M-%				
- Sekundärspplit M-%				
Marshall-Werte:				
- Verdichtungstemperatur	145 °C			
- Raumdichte Mg/m ³	~ 2008			
- Rohdichte Mg/m ³	~ 2510			
- Hohlraumgehalt Vm, Vol-%	20	≥ 18		
- Hohlraumfüllungsgrad VFB,%	---	---		
- Stabilität S kN	---	---		
- Fliesen F, mm	---	---		
Bei H und S Belägen:				
Spurrinntest LCPC [29]				
- 10000 Prüfzyklen %	---	---		
- 30000 Prüfzyklen %	---	---		
Wasserempfindlichkeit %	≥ 70	$\geq 80\%$		

Typprüfung		erfüllt
Nummer:		
gültig bis:		
Konformitätserklärung		Ja

Korngrößenverteilung:	mm	Toleranz
- Einzelwerte Siebdurchgang	45.0 [M-%] 100	
	31.5 [M-%] 100	
	22.4 [M-%] 100.0	
	16.0 [M-%] 95.0	-9/+5
	11.2 [M-%] 60.0	
	8.0 [M-%] 30.0	± 9
	5.6 [M-%] 18.0	
	4.0 [M-%] 15.0	
	2.0 [M-%] 10.0	± 7
	1.0 [M-%] 8.0	± 5
	0.5 [M-%] 6.0	
	0.25 [M-%] 5.0	
	0.125 [M-%] 4.5	
	0.063 [M-%] 4.0	± 3



Datum: 08.02.2021
Stempel / Unterschrift
Belagswerk

V. Randone

Datum: 08.02.2021
Stempel / Unterschrift
Akreditiertes Labor

prüflabor
Prüflabor AG
Käptenstrasse 162
CH-6043 Horw

H.P. Bucheli

Datum:
Stempel / Unterschrift
Unternehmer



Lieferwerk:

Viatop AG, Affoltern a. A., ZH

Prüfstelle: BLZ Baulabor Zentralschweiz AG

Walzasphalt - Deklaration

2021

PA B 16

Mischgutangaben	Sollwerte	Anforderungen	Code:	13.30
Bindemittel:				
Ziel-Bitumen	PmB-E 45/80-65			
- Σ lösl. Bindemittelgehalt M-%	4.0	Toleranz EW = ± 0.6		
Zugabebitumen	PmB-E 45/80-80			
Rückgewinnung aus Mischgut:				
- Penetration: min. [$1/10$ mm]	35			
- Penetration: max. [$1/10$ mm]	70			
- Erweichungspunkt R+K: min.	60			
- Erweichungspunkt R+K: max.	80			
- Elastische Rückstellung [%]	$\geq 60^*$			* Keine Normanforderung!
Mineralstoffe Herkunft:				
- Füller	Gasperini AG			
- Kalkhydrat	---			
- feine Gesteinskörnung	Makies AG, Gettnau LU			
- grobe Gesteinskörnung	Makies AG, Gettnau LU			
- Mineralanteil Sand ≤ 2.0 mm	10 M-%			
- Mineralanteil Splitte ≥ 2.0 mm	90 M-%			
Mineralkategorie	C 95/1	C70/10		
Recycling-Granulat				
- Kaltzugabe M-%				
- Warmzugabe M-%				
- Sekundärspilt M-%				
Marshall-Werte:				
- Verdichtungstemperatur	155 °C			
- Raumdichte Mg/m^3	~ 1933			
- Rohdichte Mg/m^3	~ 2510			
- Hohlraumgehalt Vm, Vol-%	23	≥ 22		
- Hohlraumfüllungsgrad VFB,%	---	---		
- Stabilität S kN	---	---		
- Fliesen F, mm	---	---		
Bei H und S Belägen:				
Spurrinntest LCPC [29]				
- 10000 Prüfzyklen %	---	---		
- 30000 Prüfzyklen %	---	---		
Wasserempfindlichkeit %	>80	$\geq 70\%$		
Korngrößenverteilung:	mm	Toleranz		
- Einzelwerte Siebdurchgang	45.0 [M-%] 100			
	31.5 [M-%] 100			
	22.4 [M-%] 100.0			
	16.0 [M-%] 95.0	-9/+5		
	11.2 [M-%] 60.0			
	8.0 [M-%] 30.0	± 9		
	5.6 [M-%] 18.0			
	4.0 [M-%] 15.0			
	2.0 [M-%] 10.0	± 7		
	1.0 [M-%] 8.0	± 5		
	0.5 [M-%] 6.0			
	0.25 [M-%] 5.0			
	0.125 [M-%] 4.5			
	0.063 [M-%] 4.0	± 3		

Typprüfung		erfüllt
Nummer:		
gültig bis:		
Konformitätserklärung		Ja

Datum: 08.02.2021
 Stempel / Unterschrift
 Belagswerk

V. Randone

Datum: 08.02.2021
 Stempel / Unterschrift
 Akkreditiertes Labor

prüflabor
 Prüflabor AG
 Kapfensstrasse 162
 CH-6043 Horw

H.P. Bucheli

Datum:
 Stempel / Unterschrift
 Unternehmer



Lieferwerk:

Viatop AG, Affoltern a. A., ZH

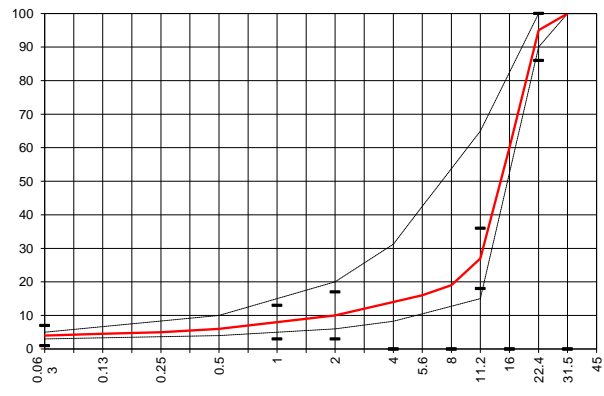
Prüfstelle: BLZ Baulabor Zentralschweiz AG

Walzasphalt - Deklaration **2021** **PA S 22**

Mischgutangaben	Sollwerte	Anforderungen	Code:	14.00
Bindemittel:				
Ziel-Bitumen	70/100			
- Σ lösl. Bindemittelgehalt M-%	3.5	Toleranz EW = ± 0.6		
Zugabebitumen	70/100			
Rückgewinnung aus Mischgut:				
- Penetration: min. [$1/10$ mm]	40			
- Penetration: max. [$1/10$ mm]	75			
- Erweichungspunkt R+K: min.	45			
- Erweichungspunkt R+K: max.	62			
- Elastische Rückstellung [%]				
Mineralstoffe Herkunft:				
- Füller	Gasperini AG			
- Kalkhydrat				
- feine Gesteinskörnung	Makies AG, Gettnau LU			erfüllt
- grobe Gesteinskörnung	Makies AG, Gettnau LU			
- Mineralanteil Sand ≤ 2.0 mm	10 M-%			in Bearbeitung!
- Mineralanteil Splitte ≥ 2.0 mm	90 M-%			
Mineralkategorie	C50/10	C50/10		Ja
Recycling-Granulat				
- Kaltzugabe M-%				
- Warmzugabe M-%				
- Sekundärspplit M-%				
Marshall-Werte:				
- Verdichtungstemperatur	145 °C			
- Raumdichte Mg/m ³	~ 2023			
- Rohdichte Mg/m ³	~ 2529			
- Hohlraumgehalt Vm, Vol-%	20	≥ 18		
- Hohlraumfüllungsgrad VFB,%	---	---		
- Stabilität S kN	---	---		
- Fließen F, mm	---	---		
Bei H und S Belägen:				
Spurrinntest LCPC [29]				
- 10000 Prüfzyklen %	---	---		
- 30000 Prüfzyklen %	---	---		
Wasserempfindlichkeit %	>80	$\geq 80\%$		

Typprüfung		erfüllt
Nummer:		
gültig bis:	in Bearbeitung!	
Konformitätserklärung		Ja

Korngrößenverteilung:	mm	[M-%]	Toleranz
- Einzelwerte Siebdurchgang	45.0		
	31.5	100	
	22.4	95.0	-9/+5
	16.0	60.0	
	11.2	27.0	± 9
	8.0	19.0	
	5.6	16.0	
	4.0	14.0	
	2.0	10.0	± 7
	1.0	8.0	± 5
	0.5	6.0	
	0.25	5.0	
	0.125	4.5	
	0.063	4.0	± 3



Datum: 10.03.2021
Stempel / Unterschrift
Belagswerk

V. Randone

Datum: 10.03.2021
Stempel / Unterschrift
Akreditiertes Labor

prüflabor
Prüflabor AG
Käptenstrasse 162
CH-6043 Horw

H.P. Bucheli

Datum:
Stempel / Unterschrift
Unternehmer



Lieferwerk:

Viatop AG, Affoltern a. A., ZH

Prüfstelle: BLZ Baulabor Zentralschweiz AG

Walzasphalt - Deklaration

2021

PA B 22

Mischgutangaben	Sollwerte	Anforderungen	Code:	14.30
Bindemittel:				
Ziel-Bitumen	PmB-E 45/80-65			
- Σ lösl. Bindemittelgehalt M-%	3.5	Toleranz EW = ± 0.6		
Zugabebitumen	PmB-E 45/80-80			
Rückgewinnung aus Mischgut:				
- Penetration: min. [$1/10$ mm]	35			
- Penetration: max. [$1/10$ mm]	70			
- Erweichungspunkt R+K: min.	60			
- Erweichungspunkt R+K: max.	80			
- Elastische Rückstellung [%]	$\geq 60^*$			* Keine Normanforderung!
Mineralstoffe Herkunft:				
- Füller	Gasperini AG			
- Kalkhydrat	---			
- feine Gesteinskörnung	Makies AG, Gettnau LU			erfüllt
- grobe Gesteinskörnung	Makies AG, Gettnau LU			
- Mineralanteil Sand ≤ 2.0 mm	10 M-%			
- Mineralanteil Splitte ≥ 2.0 mm	90 M-%			
Mineralkategorie	C 95/1	C70/10		Konformitätserklärung
Recycling-Granulat				Ja
- Kaltzugabe M-%				
- Warmzugabe M-%				
- Sekundärspalt M-%				
Marshall-Werte:				
- Verdichtungstemperatur	155 °C			
- Raumdichte Mg/m^3	~ 1922			
- Rohdichte Mg/m^3	~ 2529			
- Hohlraumgehalt Vm, Vol-%	24	≥ 22		
- Hohlraumfüllungsgrad VFB, %	---	---		
- Stabilität S kN	---	---		
- Fließen F, mm	---	---		
Bei H und S Belägen:				
Spurrinntest LCPC [29]				
- 10000 Prüfzyklen %	---	---		
- 30000 Prüfzyklen %	---	---		
Wasserempfindlichkeit %	≥ 70	$\geq 70\%$		
Korngrößenverteilung:	mm	Toleranz		
- Einzelwerte Siebdurchgang	45.0 [M-%]			
	31.5 [M-%]	100		
	22.4 [M-%]	95.0	-9/+5	
	16.0 [M-%]	60.0		
	11.2 [M-%]	27.0	± 9	
	8.0 [M-%]	19.0		
	5.6 [M-%]	16.0		
	4.0 [M-%]	14.0		
	2.0 [M-%]	10.0	± 7	
	1.0 [M-%]	8.0	± 5	
	0.5 [M-%]	6.0		
	0.25 [M-%]	5.0		
	0.125 [M-%]	4.5		
	0.063 [M-%]	4.0	± 3	

Datum: 12.03.2021
Stempel / Unterschrift
Belagswerk

V. Randone

Datum: 12.03.2021
Stempel / Unterschrift
Akkreditiertes Labor

prüflabor
Prüflabor AG
Käpeliweg 162
CH-6043 Horw

H.P. Bucheli

Datum:
Stempel / Unterschrift
Unternehmer