



Lieferwerk:

Viatop AG, Affoltern a. A., ZH

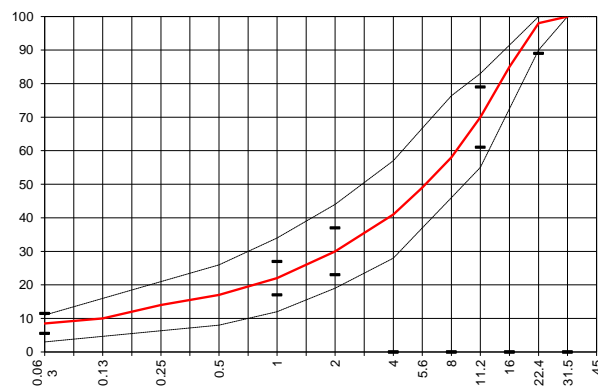
Prüfstelle: BLZ Baulabor Zentralschweiz AG

Walzasphalt - Deklaration 2021 ACF 22

Mischgutangaben	Sollwerte	Anforderungen	Code:	18.07
Bindemittel:				
Ziel-Bitumen	50/70			
- Σ lösl. Bindemittelgehalt M-%	3.8	Toleranz EW = ± 0.6		
Zugabebitumen	250/330			
Rückgewinnung aus Mischgut:				
- Penetration: min. [$1/10$ mm]	25			
- Penetration: max. [$1/10$ mm]	55			
- Erweichungspunkt R+K: min.	50			
- Erweichungspunkt R+K: max.	65			
- Elastische Rückstellung [%]	---			
Mineralstoffe Herkunft:				
- Füller	Gasperini AG			
- Kalkhydrat	---			
- feine Gesteinskörnung	Makies AG, Gettnau LU			
- grobe Gesteinskörnung	Makies AG, Gettnau LU			
- Mineralanteil Sand ≤ 2.0 mm	30 M-%			
- Mineralanteil Splitte ≥ 2.0 mm	70 M-%			
Mineralkategorie	CNR	CNR		
Recycling-Granulat				
- Kaltzugabe M-%				
- Warmzugabe M-%	70	60 - 70%		
- Sekundärspplit M-%				
Marshall-Werte:				
- Verdichtungstemperatur	145 °C			
- Raumdichte Mg/m ³	~ 2367			
- Rohdichte Mg/m ³	~ 2518			
- Hohlraumgehalt Vm, Vol-%	6	3.0...10.0		
- Hohlraumfüllungsgrad VFB,%	---	≤ 80		
- Stabilität S kN	---	≥ 5.0		
- Fliessen F, mm	---	1.5...3.5		
Bei H und S Belägen:				
Spurrinntest LCPC [29]				
- 10000 Prüfzyklen %	---	---		
- 30000 Prüfzyklen %	---	---		
Wasserempfindlichkeit %	≥ 70	$\geq 70\%$		

Typprüfung		erfüllt
Nummer:	110419_1	Ja
gültig bis:	11.04.2024	
Konformitätserklärung		Ja

Korngrößenverteilung:	mm	Toleranz
- Einzelwerte Siebdurchgang	45.0 [M-%] 100	
	31.5 [M-%] 100	
	22.4 [M-%] 98.0	-9/+5
	16.0 [M-%] 85.0	
	11.2 [M-%] 70.0	± 9
	8.0 [M-%] 58.0	
	5.6 [M-%] 49.0	
	4.0 [M-%] 41.0	
	2.0 [M-%] 30.0	± 7
	1.0 [M-%] 22.0	± 5
	0.5 [M-%] 17.0	
	0.25 [M-%] 14.0	
	0.125 [M-%] 10.0	
	0.063 [M-%] 8.5	± 3



Datum: 12.03.2021
Stempel / Unterschrift
Belagswerk

V. Randone

Datum: 12.03.2021
Stempel / Unterschrift
Akreditiertes Labor

prüflabor
Prüflabor AG
Käptenstrasse 162
CH-6043 Horw

H.P. Bucheli

Datum:
Stempel / Unterschrift
Unternehmer