



Lieferwerk:

Viatop AG, Affoltern a. A., ZH

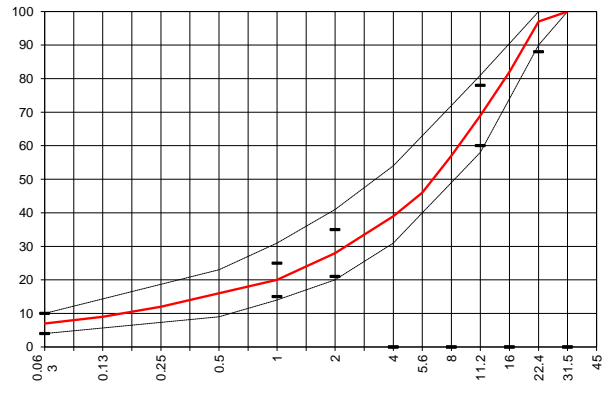
Prüfstelle: BLZ Baulabor Zentralschweiz AG

Walzasphalt - Deklaration 2021 AC EME 22 C1

Mischgutangaben	Sollwerte	Anforderungen	Code:	68.03
Bindemittel:				
Ziel-Bitumen	B15/25			
- Σ lösl. Bindemittelgehalt M-%	4.6	Toleranz EW = ± 0.6		
Zugabebitumen	B10/20			
			Nach Bedarf mit Zugabe von Gilsonite!	
Rückgewinnung aus Mischgut:	VIWZ	ASTRA		
- Penetration: min. [$1/10$ mm]	15	8		
- Penetration: max. [$1/10$ mm]	35	21		
- Erweichungspunkt R+K: min.	65	≥ 57		
- Erweichungspunkt R+K: max.	80			
- Elastische Rückstellung [%]	-	-		
Mineralstoffe Herkunft:				
- Füller	Gasperini AG			
- Kalkhydrat	---			
- feine Gesteinskörnung	Makies AG, Gettnau LU			
- grobe Gesteinskörnung	Makies AG, Gettnau LU			
- Mineralanteil Sand ≤ 2.0 mm	28 M-%			
- Mineralanteil Splitte ≥ 2.0 mm	72 M-%			
Mineralkategorie	C90/1	C90/1		
Recycling-Granulat				
- Kaltzugabe M-%				
- Warmzugabe M-%	30	20 - 40%		
- Sekundärspalt M-%				
Marshall-Werte:				
- Verdichtungstemperatur	175 °C			
- Raumdichte Mg/m ³	~ 2376			
- Rohdichte Mg/m ³	~ 2488			
- Hohlraumgehalt Vm, Vol-%	4.5	3.0...6.0		
- Hohlraumfüllungsgrad VFB,%	---	---		
- Stabilität S kN	---	---		
- Fließen F, mm	---	---		
Bei H und S Belägen:				
Spurrinntest LCPC [29]				
- 10000 Prüfzyklen %		---		
- 30000 Prüfzyklen %		$\leq 5.0\%$		
Wasserempfindlichkeit %		$\geq 70\%$		

Typprüfung		erfüllt
Nummer:		
gültig bis:		
Konformitätserklärung		Ja

Korngrößenverteilung:	mm	Toleranz
- Einzelwerte Siebdurchgang	45.0 [M-%] 100	
	31.5 [M-%] 100	
	22.4 [M-%] 97.0	-9/+5
	16.0 [M-%] 82.0	
	11.2 [M-%] 69.0	± 9
	8.0 [M-%] 57.0	
	5.6 [M-%] 46.0	
	4.0 [M-%] 39.0	
	2.0 [M-%] 28.0	± 7
	1.0 [M-%] 20.0	± 5
	0.5 [M-%] 16.0	
	0.25 [M-%] 12.0	
	0.125 [M-%] 9.0	
	0.063 [M-%] 7.0	± 3



Datum: 13.04.2021
Stempel / Unterschrift
Belagswerk

V. Randone

Datum: 13.04.2021
Stempel / Unterschrift
Akreditiertes Labor

prüflabor
Prüflabor AG
Kopfmansstrasse 162
CH-6048 Horw

H.P. Bucheli

Datum:
Stempel / Unterschrift
Unternehmer



Lieferwerk:

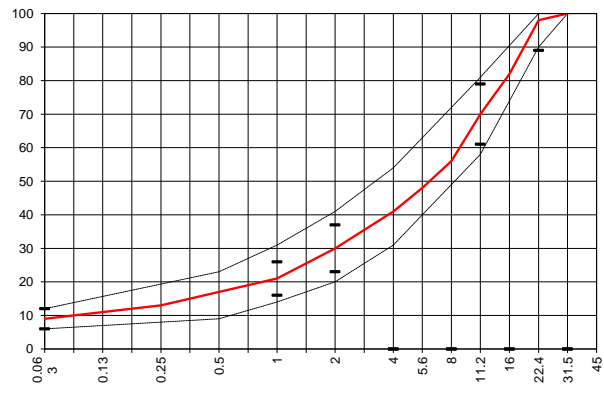
Viatop AG, Affoltern a. A., ZH

Prüfstelle: BLZ Baulabor Zentralschweiz AG

Walzasphalt - Deklaration 2021 AC EME 22 C2

Mischgutangaben	Sollwerte	Anforderungen	Code:	68.53												
Bindemittel:			Nach Bedarf mit Zugabe von Gilsonite! <table border="1"> <tr> <td>Typprüfung</td> <td></td> <td>erfüllt</td> </tr> <tr> <td>Nummer:</td> <td></td> <td></td> </tr> <tr> <td>gültig bis:</td> <td></td> <td></td> </tr> <tr> <td>Konformitätserklärung</td> <td></td> <td>Ja</td> </tr> </table>		Typprüfung		erfüllt	Nummer:			gültig bis:			Konformitätserklärung		Ja
Typprüfung		erfüllt														
Nummer:																
gültig bis:																
Konformitätserklärung		Ja														
Ziel-Bitumen	B10/20															
- Σ lösl. Bindemittelgehalt M-%	5.2	Toleranz EW = ± 0.6														
Zugabebitumen	B10/20															
Rückgewinnung aus Mischgut:	VIWZ	ASTRA														
- Penetration: min. [$1/10$ mm]	6	6														
- Penetration: max. [$1/10$ mm]	18	16 (19)														
- Erweichungspunkt R+K: min.	60	≥ 60														
- Erweichungspunkt R+K: max.	85															
- Elastische Rückstellung [%]	-	-														
Mineralstoffe Herkunft:																
- Füller	Gasperini AG															
- Kalkhydrat	---															
- feine Gesteinskörnung	Makies AG, Gettnau LU															
- grobe Gesteinskörnung	Makies AG, Gettnau LU															
- Mineralanteil Sand ≤ 2.0 mm	30 M-%															
- Mineralanteil Splitte ≥ 2.0 mm	70 M-%															
Mineralkategorie	C90/1	C90/1														
Recycling-Granulat																
- Kaltzugabe M-%																
- Warmzugabe M-%	30	20 - 40%														
- Sekundärspplitt M-%																
Marshall-Werte:																
- Verdichtungstemperatur	175 °C															
- Raumdichte Mg/m ³	~ 2404															
- Rohdichte Mg/m ³	~ 2466															
- Hohlraumgehalt Vm, Vol-%	2.5	1.0...4.0														
- Hohlraumfüllungsgrad VFB,%	---	---														
- Stabilität S kN	---	---														
- Fließen F, mm	---	---														
Bei H und S Belägen:																
Spurrinntest LCPC [29]																
- 10000 Prüfzyklen %		---														
- 30000 Prüfzyklen %		$\leq 7.5\%$														
Wasserempfindlichkeit %		$\geq 70\%$														

Korngrößenverteilung:	mm	[M-%]	Toleranz
- Einzelwerte Siebdurchgang	45.0	100	
	31.5	100	
	22.4	98.0	-9/+5
	16.0	82.0	
	11.2	70.0	± 9
	8.0	56.0	
	5.6	48.0	
	4.0	41.0	
	2.0	30.0	± 7
	1.0	21.0	± 5
	0.5	17.0	
	0.25	13.0	
	0.125	11.0	
	0.063	9.0	± 3



Datum: 13.04.2021
Stempel / Unterschrift
Belagswerk

V. Randone

Datum: 13.04.2021
Stempel / Unterschrift
Akreditiertes Labor



H.P. Bucheli

Datum:
Stempel / Unterschrift
Unternehmer



Lieferwerk:

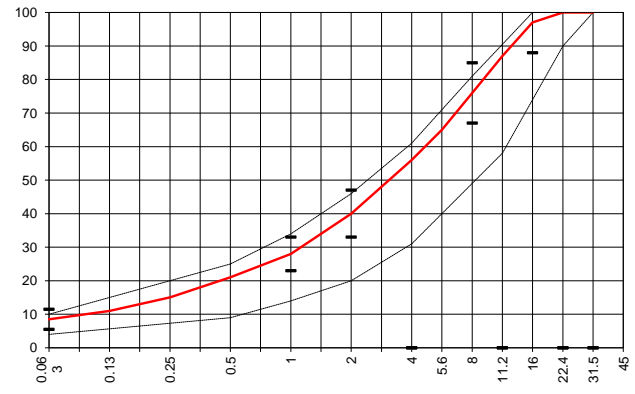
Viatop AG, Affoltern a. A., ZH

Prüfstelle: BLZ Baulabor Zentralschweiz AG

Walzasphalt - Deklaration 2021 AC RAIL 16

Mischgutangaben	Sollwerte	Anforderungen	Code:	77.04
Bindemittel:				
Ziel-Bitumen	160/220			
- Σ lösl. Bindemittelgehalt M-%	5.4	Toleranz EW = ± 0.6		
Zugabebitumen	250/330			
Rückgewinnung aus Mischgut:				
- Penetration: min. [$1/10$ mm]	EW ≥ 70 / MW ≥ 90			
- Penetration: max. [$1/10$ mm]				
- Erweichungspunkt R+K: min.				
- Erweichungspunkt R+K: max.				
- Elastische Rückstellung [%]				
Mineralstoffe Herkunft:				
- Füller	Gasperini AG			
- Kalkhydrat				
- feine Gesteinskörnung	Makies AG, Gettnau LU			
- grobe Gesteinskörnung	Makies AG, Gettnau LU			
- Mineralanteil Sand ≤ 2.0 mm	40 M-%			
- Mineralanteil Splitte ≥ 2.0 mm	60 M-%			
Mineralkategorie	C 50/30	C50/30		
Recycling-Granulat				
- Kaltzugabe M-%				
- Warmzugabe M-%	40	30 - 50%		
- Sekundärsplitt M-%				
Marshall-Werte:				
- Verdichtungstemperatur	145 °C			
- Raumdichte Mg/m ³	~ 2422			
- Rohdichte Mg/m ³	~ 2459			
- Hohlraumgehalt Vm, Vol-%	1.5	0.5...2.5		
- Hohlraumfüllungsgrad VFB, %	---	---		
- Stabilität S kN	---	≥ 5.0		
- Fliesen F, mm	---	1.5...3.5		
Bei H und S Belägen:				
Spurrinntest LCPC [29]				
- 10000 Prüfzyklen %	---	---		
- 30000 Prüfzyklen %	---	---		
Wasserempfindlichkeit %	>70	$\geq 70\%$		
Korngrößenverteilung:	mm	Toleranz		
- Einzelwerte Siebdurchgang	45.0 [M-%] 100.0			
	31.5 [M-%] 100.0			
	22.4 [M-%] 100.0			
	16.0 [M-%] 97.0	-9/+5		
	11.2 [M-%] 87.0			
	8.0 [M-%] 76.0	± 9		
	5.6 [M-%] 65.0			
	4.0 [M-%] 56.0			
	2.0 [M-%] 40.0	± 7		
	1.0 [M-%] 28.0	± 5		
	0.5 [M-%] 21.0			
	0.25 [M-%] 15.0			
	0.125 [M-%] 11.0			
	0.063 [M-%] 8.5	± 3		

Typprüfung		erfüllt
Nummer:		
gültig bis:		
Konformitätserklärung		Ja



Datum: 15.03.2021
 Stempel / Unterschrift
 Belagswerk

V. Randone

Datum: 15.03.2021
 Stempel / Unterschrift
 Akkreditiertes Labor

prüflabor
 Prüflabor AG
 Käfigstrasse 162
 CH-6048 Hörw

H.P. Bucheli

Datum:
 Stempel / Unterschrift
 Unternehmer



Lieferwerk:

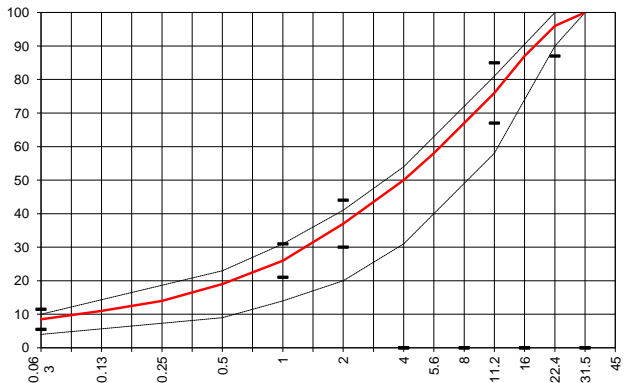
Viatop AG, Affoltern a. A., ZH

Prüfstelle: BLZ Baulabor Zentralschweiz AG

Walzasphalt - Deklaration **2021** **AC RAIL 22**

Mischgutangaben	Sollwerte	Anforderungen	Code:	78.04
Bindemittel:				
Ziel-Bitumen	>130			
- Σ lösl. Bindemittelgehalt M-%	5.3	Toleranz EW = ± 0.6		
Zugabebitumen	B250/330			
Rückgewinnung aus Mischgut:				
- Penetration: min. [$1/10$ mm]	EW ≥ 70 / MW ≥ 90			
- Penetration: max. [$1/10$ mm]				
- Erweichungspunkt R+K: min.				
- Erweichungspunkt R+K: max.				
- Elastische Rückstellung [%]				
Mineralstoffe Herkunft:				
- Füller	Gasperini AG			
- Kalkhydrat				
- feine Gesteinskörnung	Makies AG, Gettnau LU			
- grobe Gesteinskörnung	Makies AG, Gettnau LU			
- Mineralanteil Sand ≤ 2.0 mm	37 M-%			
- Mineralanteil Splitte ≥ 2.0 mm	63 M-%			
Mineralkategorie	C 50/30	C50/30		
Recycling-Granulat				
- Kaltzugabe M-%				
- Warmzugabe M-%	40	30 - 50%		
- Sekundärsplitt M-%				
Marshall-Werte:				
- Verdichtungstemperatur	145 °C			
- Raumdichte Mg/m ³	~ 2425			
- Rohdichte Mg/m ³	~ 2462			
- Hohlraumgehalt Vm, Vol-%	1.5	0.5...2.5		
- Hohlraumfüllungsgrad VFB, %	---	---		
- Stabilität S kN	---	≥ 5.0		
- Fliessen F, mm	---	1.5...3.5		
Bei H und S Belägen:				
Spurrinntest LCPC [29]				
- 10000 Prüfzyklen %	---	---		
- 30000 Prüfzyklen %	---	---		
Wasserempfindlichkeit %	≥ 70	$\geq 70\%$		
Korngrößenverteilung:	mm	Toleranz		
- Einzelwerte Siebdurchgang	45.0 [M-%]			
	31.5 [M-%]	100		
	22.4 [M-%]	96.0	-9/+5	
	16.0 [M-%]	87.0		
	11.2 [M-%]	76.0	± 9	
	8.0 [M-%]	67.0		
	5.6 [M-%]	58.0		
	4.0 [M-%]	50.0		
	2.0 [M-%]	37.0	± 7	
	1.0 [M-%]	26.0	± 5	
	0.5 [M-%]	19.0		
	0.25 [M-%]	14.0		
	0.125 [M-%]	11.0		
	0.063 [M-%]	8.5	± 3	

Typprüfung		erfüllt
Nummer:		
gültig bis:		
Konformitätserklärung		Ja



Datum: 15.03.2021
Stempel / Unterschrift
Belagswerk

V. Randone

Datum: 15.03.2021
Stempel / Unterschrift
Akkreditiertes Labor

prüflabor
Prüflabor AG
Käfigstrasse 162
CH-6048 Hörw

H.P. Bucheli

Datum:
Stempel / Unterschrift
Unternehmer