



Lieferwerk:

Viatop AG, Affoltern a. A., ZH

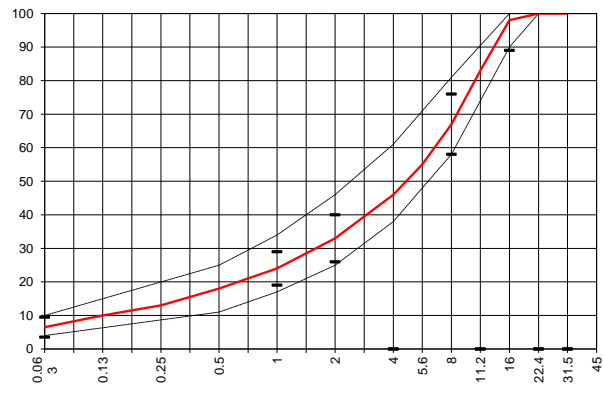
Prüfstelle: BLZ Baulabor Zentralschweiz AG

Walzasphalt - Deklaration 2021 AC T 16 L

Mischgutangaben	Sollwerte	Anforderungen	Code:	27.06
Bindemittel:				
Ziel-Bitumen	70/100			
- Σ lösl. Bindemittelgehalt M-%	4.8	Toleranz EW = ± 0.6		
Zugabebitumen	B250/330			
Rückgewinnung aus Mischgut:				
- Penetration: min. [$1/10$ mm]	35			
- Penetration: max. [$1/10$ mm]	75			
- Erweichungspunkt R+K: min.	47			
- Erweichungspunkt R+K: max.	62			
- Elastische Rückstellung [%]				
Mineralstoffe Herkunft:				
- Füller	Gasperini AG			
- Kalkhydrat				
- feine Gesteinskörnung	Makies AG, Gettnau LU			
- grobe Gesteinskörnung	Makies AG, Gettnau LU			
- Mineralanteil Sand ≤ 2.0 mm	33 M-%			
- Mineralanteil Splitte ≥ 2.0 mm	67 M-%			
Mineralkategorie	C 50/30	C50/30		
Recycling-Granulat				
- Kaltzugabe M-%				
- Warmzugabe M-%	60	50 - 60%		
- Sekundärspplitt M-%				
Marshall-Werte:				
- Verdichtungstemperatur	145 °C			
- Raumdichte Mg/m ³	~ 2394			
- Rohdichte Mg/m ³	~ 2480			
- Hohlraumgehalt Vm, Vol-%	3.5	2.0...5.0		
- Hohlraumfüllungsgrad VFB,%	---	≤ 83		
- Stabilität S kN	---	≥ 5.0		
- Fliessen F, mm	---	2...4		
Bei H und S Belägen:				
Spurrinntest LCPC [29]				
- 10000 Prüfzyklen %	---	---		
- 30000 Prüfzyklen %	---	---		
Wasserempfindlichkeit %	≥ 70	$\geq 70\%$		

Typprüfung		erfüllt
Nummer:	210916_1	Ja
gültig bis:	21.09.2021	Ja
Konformitätserklärung		Ja

Korngrößenverteilung:	mm	M-%	Toleranz
- Einzelwerte Siebdurchgang	45.0	100.0	
	31.5	100.0	
	22.4	100.0	
	16.0	98.0	-9/+5
	11.2	83.0	
	8.0	67.0	± 9
	5.6	55.0	
	4.0	46.0	
	2.0	33.0	± 7
	1.0	24.0	± 5
	0.5	18.0	
	0.25	13.0	
	0.125	10.0	
	0.063	6.5	± 3



Datum: 12.03.2021
Stempel / Unterschrift
Belagswerk

V. Randone

Datum: 12.03.2021
Stempel / Unterschrift
Akreditiertes Labor

prüflabor
Prüflabor AG
Käptenstrasse 162
CH-6043 Horw

H.P. Bucheli

Datum:
Stempel / Unterschrift
Unternehmer



Lieferwerk:

Viatop AG, Affoltern a. A., ZH

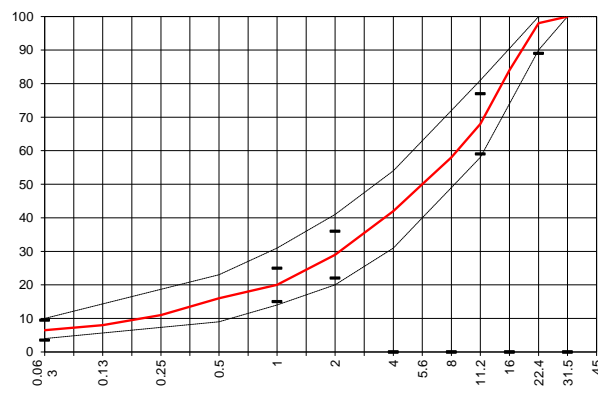
Prüfstelle: BLZ Baulabor Zentralschweiz AG

Walzasphalt - Deklaration 2021 AC T 22 L

Mischgutangaben	Sollwerte	Anforderungen	Code:	28.06
Bindemittel:				
Ziel-Bitumen	70/100			
- Σ lösl. Bindemittelgehalt M-%	4.4	Toleranz EW = ± 0.6		
Zugabebitumen	B250/330			
Rückgewinnung aus Mischgut:				
- Penetration: min. [$1/10$ mm]	35			
- Penetration: max. [$1/10$ mm]	75			
- Erweichungspunkt R+K: min.	47			
- Erweichungspunkt R+K: max.	62			
- Elastische Rückstellung [%]	---			
Mineralstoffe Herkunft:				
- Füller	Gasperini AG			
- Kalkhydrat	---			
- feine Gesteinskörnung	Makies AG, Gettnau LU			
- grobe Gesteinskörnung	Makies AG, Gettnau LU			
- Mineralanteil Sand ≤ 2.0 mm	29 M-%			
- Mineralanteil Splitte ≥ 2.0 mm	71 M-%			
Mineralkategorie	C 50/30	C50/30		
Recycling-Granulat				
- Kaltzugabe M-%				
- Warmzugabe M-%	60	50 - 60%		
- Sekundärspplitt M-%				
Marshall-Werte:				
- Verdichtungstemperatur	145 °C			
- Raumdichte Mg/m ³	~ 2408			
- Rohdichte Mg/m ³	~ 2495			
- Hohlraumgehalt Vm, Vol-%	3.5	2.0...5.0		
- Hohlraumfüllungsgrad VFB,%	---	≤ 83		
- Stabilität S kN	---	≥ 5.0		
- Fliessen F, mm	---	2...4		
Bei H und S Belägen:				
Spurrinntest LCPC [29]				
- 10000 Prüfzyklen %	---	---		
- 30000 Prüfzyklen %	---	---		
Wasserempfindlichkeit %	≥ 70	$\geq 70\%$		

Typprüfung		erfüllt
Nummer:	020516_1	Ja
gültig bis:	03.05.2021	
Konformitätserklärung		Ja

Korngrößenverteilung:	mm	[M-%]	Toleranz
- Einzelwerte Siebdurchgang	45.0	100	
	31.5	100	
	22.4	98.0	-9/+5
	16.0	84.0	
	11.2	68.0	± 9
	8.0	58.0	
	5.6	50.0	
	4.0	42.0	
	2.0	29.0	± 7
	1.0	20.0	± 5
	0.5	16.0	
	0.25	11.0	
	0.125	8.0	
	0.063	6.5	± 3



Datum: 12.03.2021
Stempel / Unterschrift
Belagswerk

V. Randone

Datum: 12.03.2021
Stempel / Unterschrift
Akkreditiertes Labor

prüflabor
Prüflabor AG
Käptenstrasse 162
CH-6043 Horw

H.P. Bucheli

Datum:
Stempel / Unterschrift
Unternehmer



Lieferwerk:

Viatop AG, Affoltern a. A., ZH

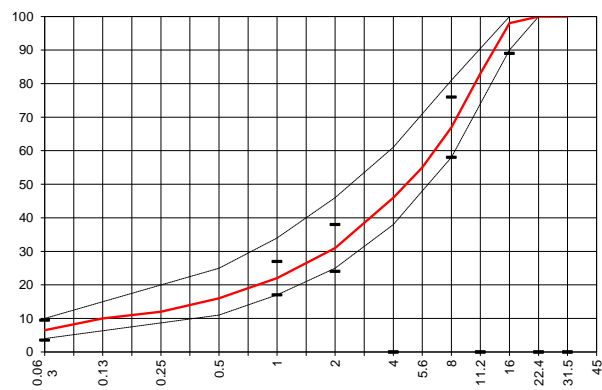
Prüfstelle: BLZ Baulabor Zentralschweiz AG

Walzasphalt - Deklaration 2021 AC T 16 N

Mischgutangaben	Sollwerte	Anforderungen	Code:	37.06
Bindemittel:				
Ziel-Bitumen	70/100			
- Σ lösl. Bindemittelgehalt M-%	4.6	Toleranz EW = ± 0.6		
Zugabebitumen	B250/330			
Rückgewinnung aus Mischgut:				
- Penetration: min. [$1/10$ mm]	35			
- Penetration: max. [$1/10$ mm]	75			
- Erweichungspunkt R+K: min.	47			
- Erweichungspunkt R+K: max.	62			
- Elastische Rückstellung [%]	---			
Mineralstoffe Herkunft:				
- Füller	Gasperini AG			
- Kalkhydrat	---			
- feine Gesteinskörnung	Makies AG, Gettnau LU			
- grobe Gesteinskörnung	Makies AG, Gettnau LU			
- Mineralanteil Sand ≤ 2.0 mm	31 M-%			
- Mineralanteil Splitte ≥ 2.0 mm	69 M-%			
Mineralkategorie	C 50/30	C50/30		
Recycling-Granulat				
- Kaltzugabe M-%				
- Warmzugabe M-%	60	50 - 60%		
- Sekundärspplit M-%				
Marshall-Werte:				
- Verdichtungstemperatur	145 °C			
- Raumdichte Mg/m ³	~ 2376			
- Rohdichte Mg/m ³	~ 2488			
- Hohlraumgehalt Vm, Vol-%	4.5	3.0...6.0		
- Hohlraumfüllungsgrad VFB,%	---	≤ 80		
- Stabilität S kN	---	≥ 7.5		
- Fliessen F, mm	---	1.5...3.5		
Bei H und S Belägen:				
Spurrinntest LCPC [29]				
- 10000 Prüfzyklen %	---	---		
- 30000 Prüfzyklen %	---	---		
Wasserempfindlichkeit %	≥ 70	$\geq 70\%$		

Typprüfung		erfüllt
Nummer:	210916-1	Ja
gültig bis:	21.09.2021	
Konformitätserklärung		Ja

Korngrößenverteilung:	mm	[M-%]	Toleranz
- Einzelwerte Siebdurchgang	45.0		
	31.5	100	
	22.4	100.0	
	16.0	98.0	-9/+5
	11.2	83.0	
	8.0	67.0	± 9
	5.6	55.0	
	4.0	46.0	
	2.0	31.0	± 7
	1.0	22.0	± 5
	0.5	16.0	
	0.25	12.0	
	0.125	10.0	
	0.063	6.5	± 3



Datum: 12.03.2021
Stempel / Unterschrift
Belagswerk

V. Randone

Datum: 12.03.2021
Stempel / Unterschrift
Akreditiertes Labor

prüflabor
Prüflabor AG
Käptenstrasse 162
CH-6043 Horw

H.P. Bucheli

Datum:
Stempel / Unterschrift
Unternehmer



Lieferwerk:

Viatop AG, Affoltern a. A., ZH

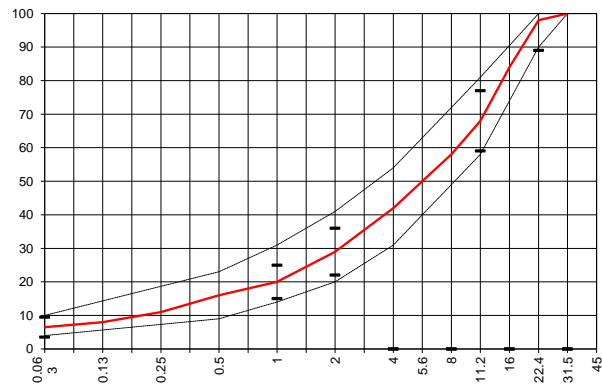
Prüfstelle: BLZ Baulabor Zentralschweiz AG

Walzasphalt - Deklaration 2021 AC T 22 N

Mischgutangaben	Sollwerte	Anforderungen	Code:	38.06
Bindemittel:				
Ziel-Bitumen	70/100			
- Σ lösl. Bindemittelgehalt M-%	4.2	Toleranz EW = ± 0.6		
Zugabebitumen	B250/330			
Rückgewinnung aus Mischgut:				
- Penetration: min. [$1/10$ mm]	35			
- Penetration: max. [$1/10$ mm]	75			
- Erweichungspunkt R+K: min.	47			
- Erweichungspunkt R+K: max.	62			
- Elastische Rückstellung [%]	---			
Mineralstoffe Herkunft:				
- Füller	Gasperini AG			
- Kalkhydrat	---			
- feine Gesteinskörnung	Makies AG, Gettnau LU			
- grobe Gesteinskörnung	Makies AG, Gettnau LU			
- Mineralanteil Sand ≤ 2.0 mm	29 M-%			
- Mineralanteil Splitte ≥ 2.0 mm	71 M-%			
Mineralkategorie	C 50/30	C50/30		
Recycling-Granulat				
- Kaltzugabe M-%				
- Warmzugabe M-%	60	50 - 60%		
- Sekundärspplitt M-%				
Marshall-Werte:				
- Verdichtungstemperatur	145 °C			
- Raumdichte Mg/m ³	~ 2390			
- Rohdichte Mg/m ³	~ 2503			
- Hohlraumgehalt Vm, Vol-%	4.5	3.0...6.0		
- Hohlraumfüllungsgrad VFB,%	---	≤ 80		
- Stabilität S kN	---	≥ 7.5		
- Fliessen F, mm	---	1.5...3.5		
Bei H und S Belägen:				
Spurrinntest LCPC [29]				
- 10000 Prüfzyklen %	---	---		
- 30000 Prüfzyklen %	---	---		
Wasserempfindlichkeit %	≥ 70	$\geq 70\%$		

Typprüfung		erfüllt
Nummer:	020516_1	Ja
gültig bis:	03.05.2021	
Konformitätserklärung		Ja

Korngrößenverteilung:	mm	M-%	Toleranz
- Einzelwerte Siebdurchgang	45.0	100	
	31.5	100	
	22.4	98.0	-9/+5
	16.0	84.0	
	11.2	68.0	± 9
	8.0	58.0	
	5.6	50.0	
	4.0	42.0	
	2.0	29.0	± 7
	1.0	20.0	± 5
	0.5	16.0	
	0.25	11.0	
	0.125	8.0	
	0.063	6.5	± 3



Datum: 12.03.2021
Stempel / Unterschrift
Belagswerk

V. Randone

Datum: 12.03.2021
Stempel / Unterschrift
Akkreditiertes Labor

prüflabor
Prüflabor AG
Käptenstrasse 162
CH-6043 Horw

H.P. Bucheli

Datum:
Stempel / Unterschrift
Unternehmer



Lieferwerk:

Viatop AG, Affoltern a. A., ZH

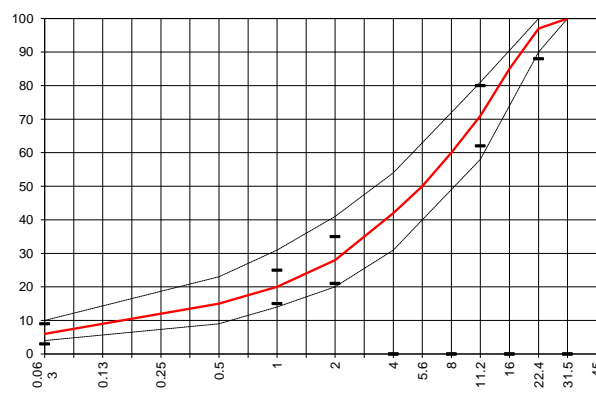
Prüfstelle: BLZ Baulabor Zentralschweiz AG

Walzasphalt - Deklaration 2021 AC T 22 S

Mischgutangaben	Sollwerte	Anforderungen	Code:	48.06
Bindemittel:				
Ziel-Bitumen	50/70			
- Σ lösl. Bindemittelgehalt M-%	4.0	Toleranz EW = ± 0.6		
Zugabebitumen	B250/330			
Rückgewinnung aus Mischgut:				
- Penetration: min. [$1/10$ mm]	25			
- Penetration: max. [$1/10$ mm]	55			
- Erweichungspunkt R+K: min.	50			
- Erweichungspunkt R+K: max.	65			
- Elastische Rückstellung [%]	---			
Mineralstoffe Herkunft:				
- Füller	Gasperini AG			
- Kalkhydrat	---			
- feine Gesteinskörnung	Makies AG, Gettnau LU			
- grobe Gesteinskörnung	Makies AG, Gettnau LU			
- Mineralanteil Sand ≤ 2.0 mm	28 M-%			
- Mineralanteil Splitte ≥ 2.0 mm	72 M-%			
Mineralkategorie	C 70/10	C70/10		
Recycling-Granulat				
- Kaltzugabe M-%				
- Warmzugabe M-%	60	50 - 60%		
- Sekundärspplitt M-%				
Marshall-Werte:				
- Verdichtungstemperatur	145 °C			
- Raumdichte Mg/m ³	~ 2372			
- Rohdichte Mg/m ³	~ 2510			
- Hohlraumgehalt Vm, Vol-%	5.5	4.0...7.0		
- Hohlraumfüllungsgrad VFB,%	---	---		
- Stabilität S kN	---	---		
- Fliessen F, mm	---	---		
Bei H und S Belägen:				
Spurrinntest LCPC [29]				
- 10000 Prüfzyklen %	<10	$\leq 10\%$		
- 30000 Prüfzyklen %	---	---		
Wasserempfindlichkeit %	≥ 70	$\geq 70\%$		

Typprüfung		erfüllt
Nummer:	121016	Ja
gültig bis:	12.11.2021	
Konformitätserklärung		Ja

Korngrößenverteilung:	mm	[M-%]	Toleranz
- Einzelwerte Siebdurchgang	45.0	[M-%]	
	31.5	[M-%] 100	
	22.4	[M-%] 97.0	-9/+5
	16.0	[M-%] 85.0	
	11.2	[M-%] 71.0	± 9
	8.0	[M-%] 60.0	
	5.6	[M-%] 50.0	
	4.0	[M-%] 42.0	
	2.0	[M-%] 28.0	± 7
	1.0	[M-%] 20.0	± 5
	0.5	[M-%] 15.0	
	0.25	[M-%] 12.0	
	0.125	[M-%] 9.0	
	0.063	[M-%] 6.0	± 3



Datum: 15.03.2021
Stempel / Unterschrift
Belagswerk

V. Randone

Datum: 15.03.2021
Stempel / Unterschrift
Akreditiertes Labor



H.P. Bucheli

Datum:
Stempel / Unterschrift
Unternehmer



Lieferwerk:

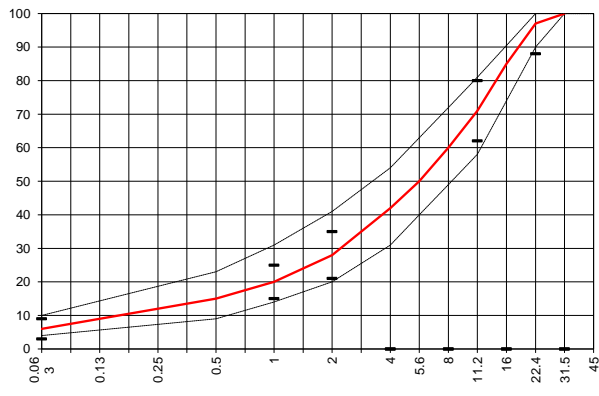
Viatop AG, Affoltern a. A., ZH

Prüfstelle: BLZ Baulabor Zentralschweiz AG

Walzasphalt - Deklaration 2021 AC T 22 H

Mischgutangaben	Sollwerte	Anforderungen	Code:	58.25
Bindemittel:				
Ziel-Bitumen	PmB-E 25/55-65			
- Σ lösl. Bindemittelgehalt M-%	4.0	Toleranz EW = ± 0.6		
Zugabebitumen	PmB-E 45/80-80			
Rückgewinnung aus Mischgut:				
- Penetration: min. [$1/10$ mm]	20			
- Penetration: max. [$1/10$ mm]	50			
- Erweichungspunkt R+K: min.	60			
- Erweichungspunkt R+K: max.	80			
- Elastische Rückstellung [%]	$\geq 50^*$			* Keine Normanforderung!
Mineralstoffe Herkunft:				
- Füller	Gasperini AG			
- Kalkhydrat				
- feine Gesteinskörnung	Makies AG, Gettnau LU			
- grobe Gesteinskörnung	Makies AG, Gettnau LU			
- Mineralanteil Sand ≤ 2.0 mm	28 M-%			
- Mineralanteil Splitte ≥ 2.0 mm	72 M-%			
Mineralkategorie	C 70/10	C70/10		
Recycling-Granulat				
- Kaltzugabe M-%				
- Warmzugabe M-%	50	40 - 60%		
- Sekundärspplit M-%				
Marshall-Werte:				
- Verdichtungstemperatur	155 °C			
- Raumdichte Mg/m^3	~ 2372			
- Rohdichte Mg/m^3	~ 2510			
- Hohlraumgehalt Vm, Vol-%	5.5	4.0...7.0		
- Hohlraumfüllungsgrad VFB,%	---	---		
- Stabilität S kN	---	---		
- Fliessen F, mm	---	---		
Bei H und S Belägen:				
Spurrinntest LCPC [29]				
- 10000 Prüfzyklen %	Prüfwert = 2.6	---		
- 30000 Prüfzyklen %	3.10	$\leq 7.5\%$		
Wasserempfindlichkeit %	>70	$\geq 70\%$		
Korngrößenverteilung:	mm	Toleranz		
- Einzelwerte Siebdurchgang	45.0 [M-%] 100			
	31.5 [M-%] 100			
	22.4 [M-%] 97.0	-9/+5		
	16.0 [M-%] 85.0			
	11.2 [M-%] 71.0	± 9		
	8.0 [M-%] 60.0			
	5.6 [M-%] 50.0			
	4.0 [M-%] 42.0			
	2.0 [M-%] 28.0	± 7		
	1.0 [M-%] 20.0	± 5		
	0.5 [M-%] 15.0			
	0.25 [M-%] 12.0			
	0.125 [M-%] 9.0			
	0.063 [M-%] 6.0	± 3		

Typprüfung		erfüllt
Numer: 58.35		Ja
gültig bis: 07.08.2024		Ja
Konformitätserklärung		Ja



Datum: 15.03.2021
Stempel / Unterschrift
Belagswerk

V. Randone

Datum: 15.03.2021
Stempel / Unterschrift
Akreditiertes Labor



H.P. Bucheli

Datum:
Stempel / Unterschrift
Unternehmer



Lieferwerk:

Viatop AG, Affoltern a. A., ZH

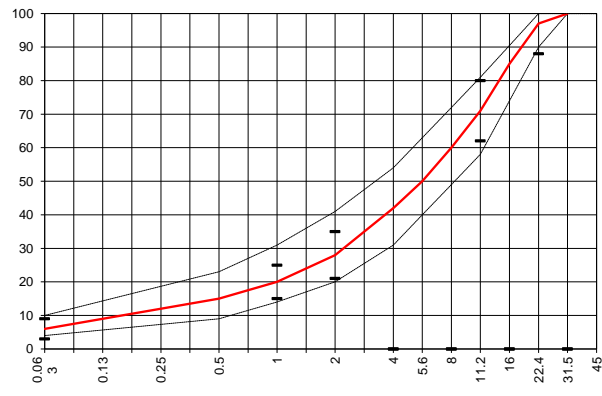
Prüfstelle: BLZ Baulabor Zentralschweiz AG

Walzasphalt - Deklaration **2021** **AC T 22 H**

Mischgutangaben	Sollwerte	Anforderungen	Code:	58.35
Bindemittel:				
Ziel-Bitumen	PmB-E 45/80-65			
- Σ lösl. Bindemittelgehalt M-%	4.0	Toleranz EW = ± 0.6		
Zugabebitumen	PmB-E 65/105-80			
Rückgewinnung aus Mischgut:				
- Penetration: min. [$1/10$ mm]	20			
- Penetration: max. [$1/10$ mm]	50			
- Erweichungspunkt R+K: min.	60			
- Erweichungspunkt R+K: max.	80			
- Elastische Rückstellung [%]	$\geq 60^*$			* Keine Normanforderung!
Mineralstoffe Herkunft:				
- Füller	Gasperini AG			
- Kalkhydrat	---			
- feine Gesteinskörnung	Makies AG, Gettnau LU			
- grobe Gesteinskörnung	Makies AG, Gettnau LU			
- Mineralanteil Sand ≤ 2.0 mm	28 M-%			
- Mineralanteil Splitte ≥ 2.0 mm	72 M-%			
Mineralkategorie	C 70/10	C70/10		
Recycling-Granulat				
- Kaltzugabe M-%				
- Warmzugabe M-%	50	40 - 60%		
- Sekundärspplit M-%				
Marshall-Werte:				
- Verdichtungstemperatur	155 °C			
- Raumdichte Mg/m ³	~ 2372			
- Rohdichte Mg/m ³	~ 2510			
- Hohlraumgehalt Vm, Vol-%	5.5	4.0...7.0		
- Hohlraumfüllungsgrad VFB,%	---	---		
- Stabilität S kN	---	---		
- Fliessen F, mm	---	---		
Bei H und S Belägen:				
Spurrinntest LCPC [29]				
- 10000 Prüfzyklen %	Prüfwert = 2.6	---		
- 30000 Prüfzyklen %	3.10	$\leq 7.5\%$		
Wasserempfindlichkeit %	>70	$\geq 70\%$		

Typprüfung		erfüllt
Numer:	58.35	Ja
gültig bis:	07.08.2024	
Konformitätserklärung		Ja

Korngrößenverteilung:	mm	[M-%]	Toleranz
- Einzelwerte Siebdurchgang	45.0	100	
	31.5	100	
	22.4	97.0	-9/+5
	16.0	85.0	
	11.2	71.0	± 9
	8.0	60.0	
	5.6	50.0	
	4.0	42.0	
	2.0	28.0	± 7
	1.0	20.0	± 5
	0.5	15.0	
	0.25	12.0	
	0.125	9.0	
	0.063	6.0	± 3



Datum: 15.03.2021
Stempel / Unterschrift
Belagswerk

V. Randone

Datum: 15.03.2021
Stempel / Unterschrift
Akreditiertes Labor



H.P. Bucheli

Datum:
Stempel / Unterschrift
Unternehmer